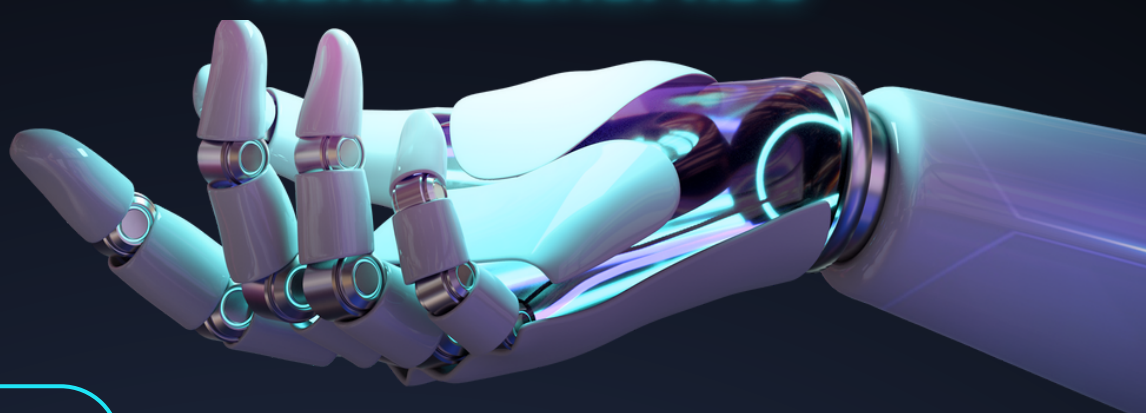


KEYWORDS

Artificial intelligence; grouped rural school; educational technology; individualization; automation.

# INTELIGENCIA ARTIFICIAL COMO RECURSO DOCENTE EN UN COLEGIO RURAL AGRUPADO



## INTRODUCCIÓN



La IA brinda numerosas herramientas y aplicaciones que pueden ser utilizadas por los docentes para personalizar la enseñanza, evaluar el rendimiento de los estudiantes, generar contenido educativo, crear experiencias de aprendizaje y proporcionar retroalimentación automática.

## CARACTERÍSTICAS DIFERENCIALES DE UN CRA Y DESAFÍOS QUE SUPONE PARA EL DOCENTE

- CRA, es un tipo de centro educativo que se encuentra en áreas rurales o remotas y que reúne a varios niveles educativos en un solo lugar.

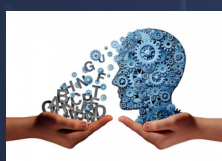
- Los CRA agrupan varios niveles educativos en un solo centro obligando a que alumnos de edades diferentes compartan espacio y recursos.



los docentes en un CRA suelen enfrentar desafíos específicos relacionados con la enseñanza multinivel, la adaptación al entorno rural y la participación en la comunidad local.

## POSIBLES UTILIDADES EDUCATIVAS DE LA IA EN UN CRA

- ➔ Personalizar o individualizar el proceso enseñanza.
- ➔ Modificar y adaptar los contenidos educativos a las necesidades concretas de cada estudiante en el mencionado entorno multinivel.
- ➔ Mejorar la educación en un CRA al ofrecer personalización, apoyo en línea, automatización de tareas y acceso a recursos educativos de alta calidad.



## MÉTODO



Estudio de caso sobre el uso de la IA como recurso docente en un CRA.  
Enfoque de investigación basado en el estudio de casos único y descriptivo.

### CONTEXTO

Se conforma con 10 alumnos de 2º a 6º de Educación Primaria (tres alumnos en 2º; dos alumnos en 3º; un alumno en 4º; dos alumnos en 5º; dos alumnos en 6º).

### PLAN DE INTERVENCIÓN

Durante las seis primeras semanas del trimestre ha utilizado las plataformas adaptativas "Smartick", para matemáticas y lectura, así como "Duolingo" para trabajar la lengua extranjera inglés.

### INSTRUMENTOS

La técnica de investigación utilizada fue la entrevista semiestructurada. En una conversación abierta entre investigador y maestro se plantearon diferentes preguntas abiertas y flexibles.

## RESULTADOS

La IA ha permitido una mayor personalización de la enseñanza, adaptándola a las necesidades individuales de los estudiantes en tres categorías principales emergidas en el proceso de categorización durante el análisis de contenido: experiencia, beneficios y desafíos

### EXPERIENCIA DEL MAESTRO USANDO IA EN UN CRA

La IA le ayuda a crear material específico, como ejercicios, preguntas de evaluación, presentaciones, e incluso tutoriales interactivos, basándose además en las necesidades y objetivos de cada nivel.

### BENEFICIOS DEL USO DE LA IA EN UN CRA

Las herramientas de IA le han permitido personalizar la enseñanza, al ajustar el contenido y la dificultad según el progreso y el rendimiento de cada estudiante.

### DESAFÍOS DEL USO DE LA IA EN UN CRA

Se debería ofrecer más formación a los estudiantes, para que puedan aprovechar al máximo las herramientas de IA, conocer sus peligros y también desarrollar su competencia digital.

## DISCUSIÓN Y CONCLUSIONES

Las herramientas de IA permiten una mayor personalización de la enseñanza ya que la IA puede adaptar el contenido y el ritmo de aprendizaje a las necesidades individuales de cada estudiante en las plataformas virtuales de aprendizaje que lo integran. la automatización de tareas administrativas, como la calificación de exámenes y la gestión de registros, o la respuesta rápida a cuestiones complejas a través de chatbots ha liberado tiempo para el maestro.