

Análisis de la competencia digital docente del profesorado de colegios rurales agrupados de la provincia de Albacete

PROBLEMA

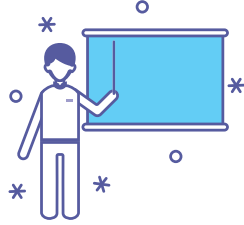
¿Están las Escuelas Rurales dotadas de recursos para el acceso tecnológico?
¿Son los docentes de las Escuelas Rurales digitalmente competentes?

MÉTODO

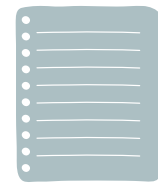
OBJETIVO

Conocer la realidad en cuanto a dotación tecnológica y competencia digital docente en el ámbito de la escuela rural, en la provincia de Albacete.

PARTICIPANTES

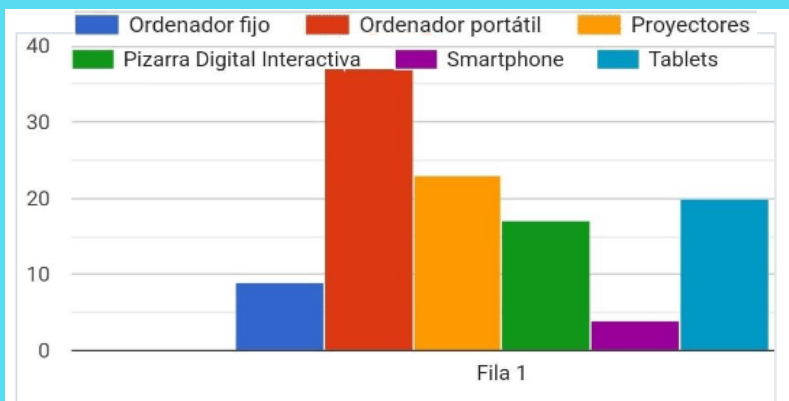


INSTRUMENTOS

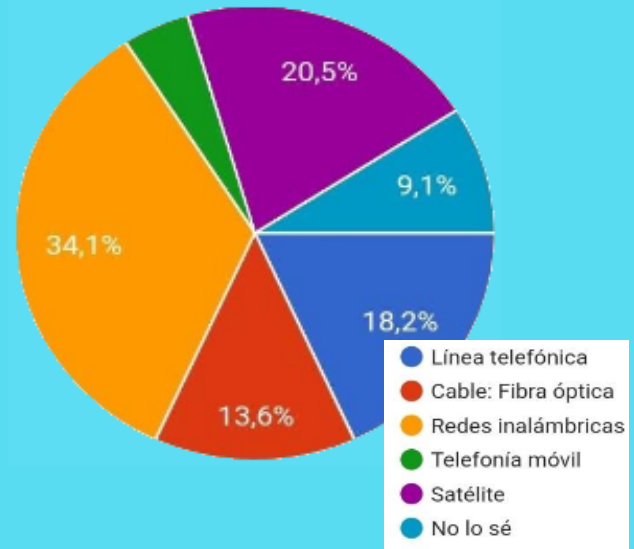


RESULTADOS

Recursos tecnológicos en el aula

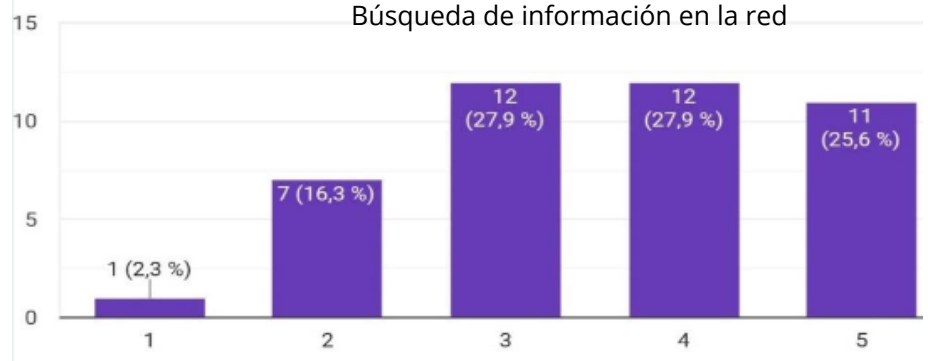


Conexión a internet

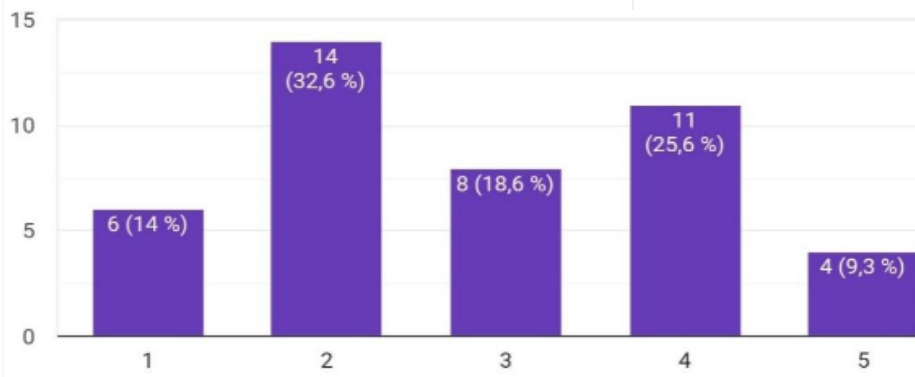


Competencias digitales docentes

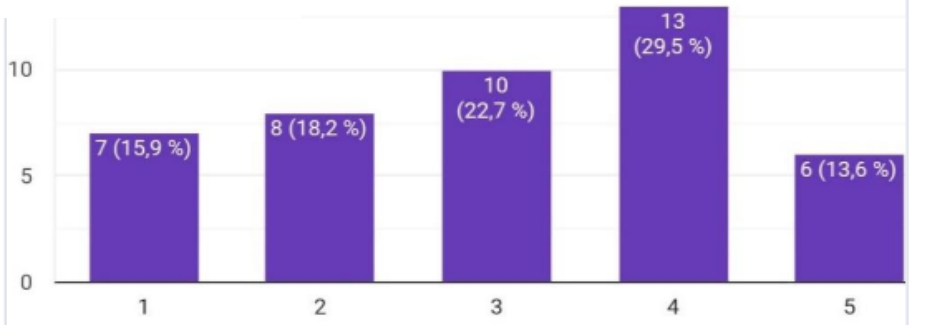
Búsqueda de información en la red



Creación de contenidos digitales



Comunicación y colaboración



CONCLUSIONES Y DISCUSIÓN

- ✗ Mala conexión a internet.
- ✗ Desigualdad de acceso entre el mundo rural y el urbano.
- ✗ La frecuencia de uso de recursos es limitada.
- ✓ Habilidades para buscar, organizar y analizar información.
- ✗ Limitaciones para interactuar y compartir recursos.
- ✓ Protección de datos e identidad.

CITA:

Ruiz, M.P. (2020). Análisis de la competencia digital docente del profesorado de colegios rurales agrupados de la provincia de Albacete. Revista Interuniversitaria de Investigación en Tecnología Educativa, 8, 1-13. <http://dx.doi.org/10.6018/riite.3957211>