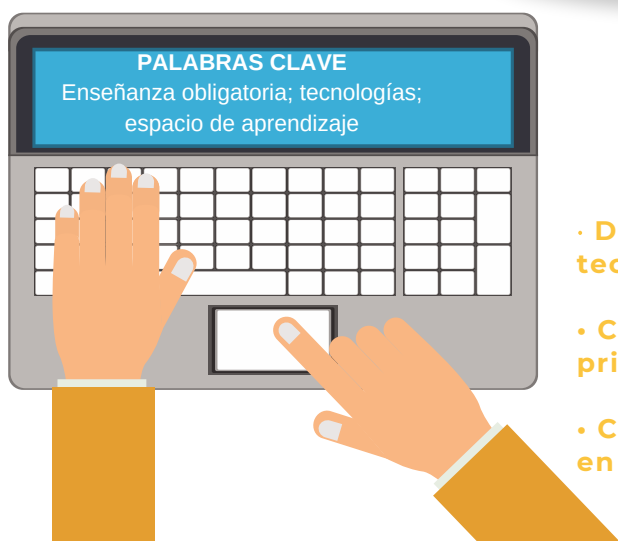


PERCEPCIÓN DEL PROFESORADO SOBRE LA INTEGRACIÓN DE LA TECNOLOGÍA EN EL ESPACIO ESCOLAR

Escofet, A., Gros, B., López, M. y Marimon-Martí, M. (2019). Percepción del profesorado sobre la integración de la tecnología en el espacio escolar. *RIITE. Revista Interuniversitaria de Investigación en Tecnología Educativa*, 6, 37-47 Doi: <http://dx.doi.org/10.6018/riite.360631>



El artículo muestra los resultados de una investigación que tiene por objetivo analizar los conocimientos, preferencias, percepciones y necesidades del profesorado respecto a la configuración del aula como espacio de aprendizaje, concretamente en relación a la dimensión digital.



PRINCIPALES APORTACIONES DEL ARTÍCULO Y FUTURAS LÍNEAS DE INVESTIGACIÓN:

- Descripción de la situación actual de la integración de tecnología digital en el aula.
- Comparación de la integración de tecnología entre primaria y secundaria.
- Claves para plantear los nuevos espacios de aprendizaje en relación a la tecnología.



PREGUNTAS DE INVESTIGACIÓN

1. ¿El profesorado considera necesario mantener aulas de informática?
2. Las aulas que integran tecnologías digitales, ¿deben tener una configuración diferente?
3. ¿Hay que integrar los dispositivos móviles en el aula?
4. ¿Hay que integrar conocimientos de programación y creación en el aula?

MÉTODO

Objetivos

- Conocer cómo es la realidad de las aulas desde la perspectiva de su profesorado.
- Conocer la percepción del profesorado sobre las aulas como espacios de aprendizaje en relación a la presencia y los usos de las tecnologías digitales.

Se ha realizado un estudio **cuantitativo** mediante el método de encuesta a una muestra representativa de los centros de educación infantil, primaria y secundaria catalanes.

La **población** analizada es el total de profesorado de los centros educativos catalanes (curso 2017-2018).

La **muestra** final: 136 docentes de educación infantil, 355 de educación primaria, 333 docentes de educación secundaria,



RESULTADOS

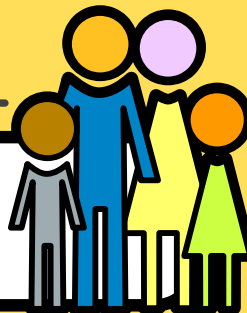
Docentes de la muestra

43,6 años
Media de edad

20% 80%

74,7 %
> 10 años de experiencia docente

Titularidad del centro: Público: > 84%
Concertado > 14%
Privado > 1%



Posibilidad de hacer cambios en el aula

Sí: 79,4%
No: 20,6%

Participación en proyectos de innovación docente



Nivel educativo imparten docencia:
16,4% Educación Infantil
42,6% Educación Primaria
41% Educación Secundaria

Los resultados muestran que **los docentes usan tecnología en las aulas** pero que existe **poca integración de la tecnología móvil y de la robótica.**

En relación al **objetivo 1**

En relación al **objetivo 2**

El nivel de **educación secundaria** es el nivel educativo donde más se integra la tecnología en las aulas, seguido de educación primaria y en tercer lugar de educación infantil.



CONCLUSIONES

La tecnología debe estar disponible en el aula cuando sea necesaria.

No hay una opinión claramente definida respecto a cómo deben configurarse las aulas para integrar las tecnologías digitales.

Los dispositivos móviles se ven como algo menos necesario que la conexión a Internet desde cualquier lugar.

Existe poca integración de la programación para la creación de escenarios de aula en que el alumnado sea el protagonista de su aprendizaje.