



INDICE

- 1 Datos globales
- 2 Datos por secciones
- 3 Bibliometría
- 4 Citas recibidas
- 5 Datos de primeros autores
- 6 Palabras clave más utilizadas
- 7 Países y tipología centros primeros autores
- 8 Instituciones

Los enlaces utilizados están revisados a fecha del informe; su funcionamiento directo pueden variar según versiones de navegadores; se recomienda copiar la url y pegarla en el navegador de elección



INFORME DE PRODUCCIÓN CIENTÍFICA REVISTA ENFERMERÍA GLOBAL

ACTUALIZADO: ENERO 2020

Números	57
Mes inicio	nov-02
Mes último	ene-20
Documentos	1392

AÑO	DOCUMENTOS	AUTORES	PROMEDIO AUTORES	REFERENCIAS	PROMEDIO REFERENCIAS
2002	31	116	3,7	243	7,8
2003	65	156	2,4	700	10,8
2004	63	162	2,6	405	6,4
2005	69	167	2,4	688	10,0
2006	70	195	2,8	860	12,3
2007	69	200	2,9	982	14,2
2008	78	210	2,7	937	12,0
2009	78	249	3,2	1189	15,2
2010	80	260	3,3	1308	17,7
2011	97	328	3,4	1865	19,4
2012	100	363	3,6	2346	23,5
2013	94	336	3,6	1937	20,6
2014	85	318	3,7	2228	26,2
2015	74	292	3,9	1989	26,9
2016	72	291	4,0	1919	26,7
2017	87	335	3,9	2476	28,5
2018	80	331	4,1	2092	26,2
2019	80	365	4,6	1979	24,7
	20	89	4,5	487	24,4
TOTAL	1392	4763	3,42	26630	19,23

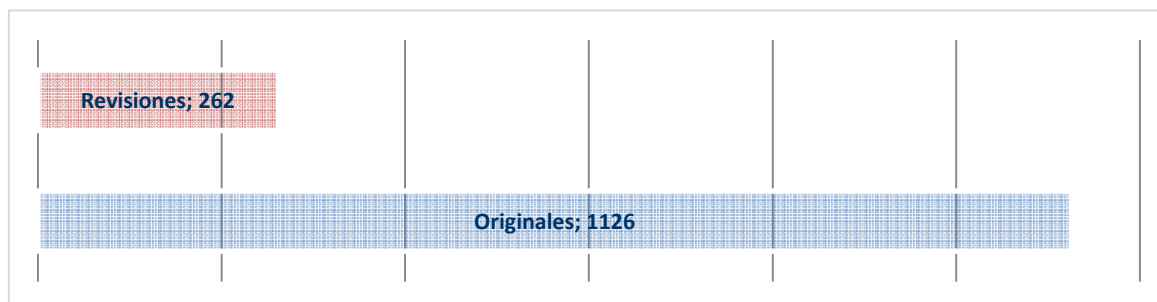


INFORME DE PRODUCCIÓN CIENTÍFICA REVISTA ENFERMERÍA GLOBAL

ACTUALIZADO: ENERO 2020

SECCIONES (2002 - 2016)*	<i>Clínica</i>	<i>Administración- Gestión- Calidad</i>	<i>Revisiones</i>	<i>Docencia e Investigación</i>	<i>Reflexiones y Ensayos (hasta 2015)</i>	<i>Miscelánea (hasta 2011)</i>	<i>Enfermería y perspectiva de Género (2011 a 2014)</i>	TOTAL
Año 2002	8	7	3	5	5	3		31
Año 2003	15	14	7	13	10	6		65
Año 2004	15	13	8	12	9	6		63
Año 2005	16	16	8	12	10	7		69
Año 2006	16	16	9	12	10	7		70
Año 2007	14	16	11	12	10	6		69
Año 2008	15	15	16	12	12	8		78
Año 2009	14	15	17	12	12	8		78
Año 2010	16	15	19	12	12	6		80
Año 2011	24	23	17	14	8	2	9	97
Año 2012	21	24	15	16	11		13	100
Año 2013	20	20	20	16	8		10	94
Año 2014	20	16	20	16	8		5	85
Año 2015	20	16	20	16	2			74
Año 2016	20	16	20	16				72
TOTAL	254	242	210	196	127	59	37	1125
	23%	22%	19%	17%	11%	5%	3%	

SECCIONES	<i>Originales</i>		<i>Revisiones</i>		<i>Total</i>
(*) HASTA OCTUBRE 2016	915	81%	210	19%	1125
AÑO 2017	67	77%	20	23%	87
AÑO 2018	64	80%	16	20%	80
AÑO 2019	64	80%	16	20%	80
AÑO 2020	16	80%	4	20%	20
TOTAL	1126	81%	262	19%	1388





BIBLIOMETRIA	Consulta Web: 21/12/2019
--------------	--------------------------

Scielo Citation Index (Web Of Science) período 2 años

11/12/2019

	Factor Impacto	Indice Inmediatez
<i>año base 2019</i>	0.1437	0,2096
<i>año base 2018</i>	0,3754	0,3774
<i>año base 2017</i>	0.4514	0,4514
<i>año base 2016</i>	0,3137	0,3137
<i>año base 2015</i>	0,3064	0,3064
<i>año base 2014</i>	0,2713	0,2713
<i>año base 2013</i>	0,2042	0,2042
<i>año base 2012</i>	0,1515	0,1515

[http://statbiblio.scielo.org/stat_biblio/index.php?state=05&lang=es&country=esp&issn=1695-6141&CITED\[\]=1695-6141&YNG\[\]=all](http://statbiblio.scielo.org/stat_biblio/index.php?state=05&lang=es&country=esp&issn=1695-6141&CITED[]=1695-6141&YNG[]=all)

Ranking Cuiden Citation - 2018

Cuartil Dispersión	Q3
Cuartil Ordinario	Q2
Posición	19 de 52
Repersución Inmediata	0,875
Índice de Inmediatez	0,068
Valor Ajustado Factor Impacto	1,055

http://www.index-f.com/cuiden_cit/citacion.php

Web Of Scieince / Thomson Reuters / Journal Citation Reports

Publicaciones	869
Total de veces citado	700
Total de veces citado sin citas propias	646
Artículos en que se cita	639
Artículos totales en que se cita sin citas propias	593
Promedio de citas por elemento	0,81
<i>h-index</i>	8

https://apps.webofknowledge.com/SCIELO_GeneralSearch_input.do?product=SCIELO&SID=Z2I2Xu7WV5N69z9VBm2&search_mode=GeneralSearch

SCImago Journal & Country Rank (SJR); año 2018

Quartil	Q3
Posición	9 de 17
SJR (2016)	0,149
H Index	5

https://www.scimagojr.com/journalrank.php?area=2900&country=ES&type=j&min=0&min_type=cd

Nursing;All subject categories;Spain;Journals;2018

Los enlaces están revisados a fecha del informe; su funcionamiento directo pueden variar según versiones de navegadores; se recomienda copiar la url y pegarla en el navegador de elección



BIBLIOMETRIA	Consulta Web:	21/12/2019
--------------	---------------	------------

Ranking revistas españolas científicas, de Google Scholar Metrics (septiembre de 2016), la revista Enfermería Global está situada, en el apartado de Ciencias de la Salud, en el nº 40 de 176 clasificadas, siendo el nº 1 de enfermería, puesto que 39 anteriores son de medicina

<https://www.researchgate.net/publication/329269089> Índice H de las Revistas Científicas Españolas según Google Scholar Metrics 2013-2017

Google scholar metrics 100 revistas españolas de todas las disciplinas (julio 2019)

Puesto	40
Índice h5	20
Mediana h5	27

https://scholar.google.com/citations?view_op=top_venues&vq=es

Ranking revistas españolas científicas, de Google Scholar Metrics de revistas españolas (2014- 2018, publicado en octubre de 2019), la revista Enfermería Global está situada, en el apartado de Ciencias de la Salud, Clasificación: Enfermería, en el nº 1 de las 17 revistas que aparecen clasificada

<https://www.researchgate.net/publication/336532857> Índice H de las revistas científicas españolas en Google Scholar Metrics 2014-2018

Los enlaces están revisados a fecha del informe; su funcionamiento directo pueden variar según versiones de navegadores; se recomienda copiar la url y pegarla en el navegador de elección



INFORME DE PRODUCCIÓN CIENTÍFICA REVISTA ENFERMERÍA GLOBAL

ACTUALIZADO: ENERO 2020

Consulta Web: 21/12/2019

CITAS RECIBIDAS (Scielo)

Fecha último procesamiento	11/12/2019
Citas recibidas	1605
REVISTA MAS CITANTES	citas

ENFERMERIA GLOBAL	228
REVISTA BRASILEIRA DE ENFERMAGEM	67
ENFERMERIA UNIVERSITARIA	63
COGITARE ENFERMAGEM	47
AQUICHAN	46
REVISTA LATINO-AMERICANA DE ENFERMAGEM	44
TEXTO & CONTEXTO - ENFERMAGEM	44
INDEX DE ENFERMERIA	43
REVISTA ENFERMAGEM UERJ	41
REV RENE	40
REVISTA GAUCHA DE ENFERMAGEM	40
CIENCIA Y ENFERMERIA	38
ESCOLA ANNA NERY	36
INVESTIGACION Y EDUCACION EN ENFERMERIA	34
AVANCES EN ENFERMERIA	32
REVISTA DA ESCOLA DE ENFERMAGEM DA USP	28
REVISTA CUIDARTE	27
GEROKOMOS	25
ACTA PAULISTA DE ENFERMAGEM	24
ENE	24
ENFERMERIA NEFROLOGICA	22
UNIVERSIDAD Y SALUD	20
REME: REVISTA MINEIRA DE ENFERMAGEM	19
REVISTA CUBANA DE ENFERMERIA	17
REVISTA BAIANA DE ENFERMAGEM	16
REVISTA DE LA FACULTAD DE MEDICINA	16
REVISTA ELETRONICA DE ENFERMAGEM	16
ENFERMERIA ACTUAL DE COSTA RICA	14
REVISTA MEDICA ELECTRONICA	14
HACIA LA PROMOCION DE LA SALUD	13

http://statbiblio.scielo.org/stat_biblio/index.php?state=10&lang=es&country=esp&ng=b&issn=1695-6141&CITED%5B%5D=1695-6141&YED%5B%5D=all&YNG%5B%5D=all&COUNT_SCI%5B%5D=50

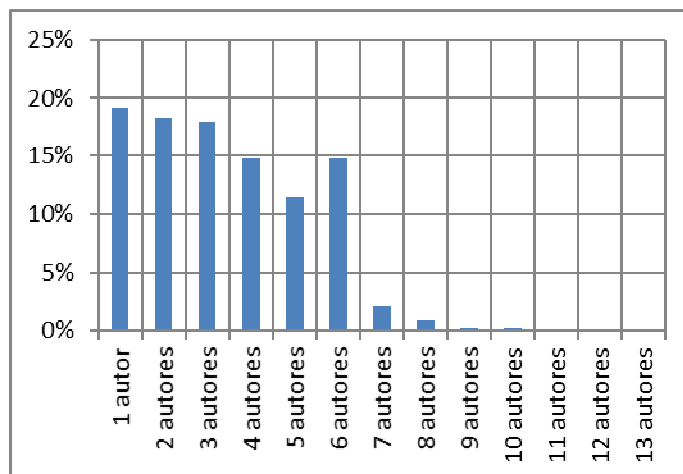
Los enlaces están revisados a fecha del informe; su funcionamiento directo pueden variar según versiones de navegadores; se recomienda copiar la url y pegarla en el navegador de elección



AUTORES POR DOCUMENTO

documentos

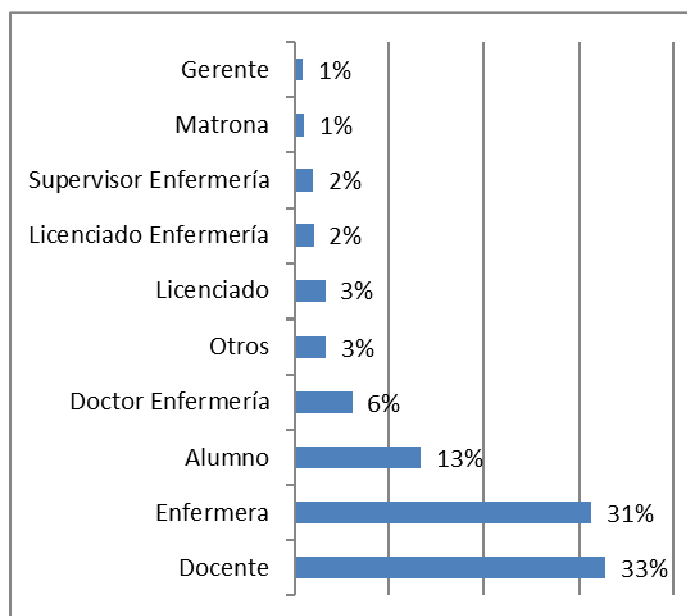
1 autor	267	19%
2 autores	255	18%
3 autores	250	18%
4 autores	206	15%
5 autores	159	11%
6 autores	206	15%
7 autores	29	2%
8 autores	12	1%
9 autores	3	0%
10 autores	3	0%
11 autores	0	0%
12 autores	1	0%
13 autores	1	0%



PROFESION PRIMER AUTOR

documentos

<i>Docente</i>	456	33%
<i>Enfermera</i>	436	31%
<i>Alumno</i>	186	13%
<i>Doctor Enfermería</i>	85	6%
<i>Otros</i>	47	3%
<i>Licenciado</i>	46	3%
<i>Licenciado Enfermería</i>	29	2%
<i>Supervisor Enfermería</i>	28	2%
<i>Matrona</i>	15	1%
<i>Gerente</i>	13	1%
<i>Presidente institución</i>	12	1%
<i>Diplomado</i>	11	1%
<i>Doctor</i>	11	1%
<i>Investigador</i>	6	0%
<i>Catedrático Enfermería</i>	4	0%
<i>Catedrático</i>	3	0%
<i>OTROS</i>	4	0%

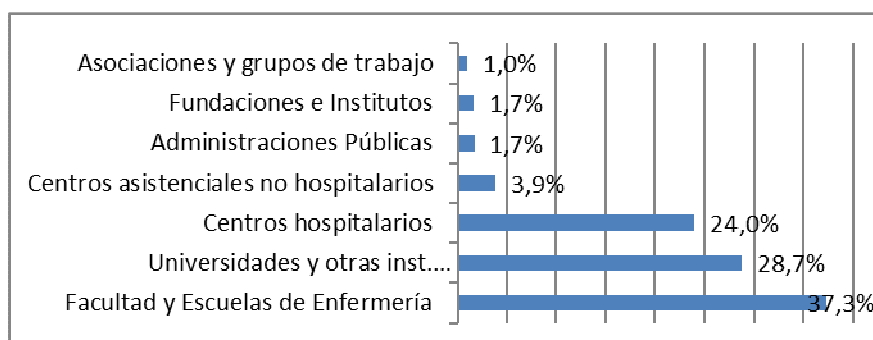




PAIS PRIMER AUTOR	Total	
España	798	57,3%
Brasil	371	26,7%
Colombia	80	5,7%
México	35	2,5%
Portugal	24	1,7%
Chile	24	1,7%
Venezuela	15	1,1%
Cuba	14	1,0%
Argentina	6	0,4%
Indonesia	4	0,3%
Alemania	4	0,3%
Perú	3	0,2%
Estados Unidos	3	0,2%
Canada	2	0,1%
Costa Rica	2	0,1%
Bélgica	1	0,1%
Italia	1	0,1%
Finlandia	1	0,1%
Ecuador	1	0,1%
Reino Unido	1	0,1%
Costa de Marfil	1	0,1%

42,6%

TIPOLOGIA CENTRO PRIMER AUTOR	documentos	
Facultad y Escuelas de Enfermería	519	37,3%
Universidades y otras inst. formativas	400	28,7%
Centros hospitalarios	334	24,0%
Centros asistenciales no hospitalarios	54	3,9%
Administraciones Públicas	24	1,7%
Fundaciones e Institutos	23	1,7%
Asociaciones y grupos de trabajo	14	1,0%
Otros y/o Sin datos	8	0,6%
Organizaciones de Salud y federaciones	7	0,5%
Sociedades y Colegios profesionales	5	0,4%
Instituciones penitenciarias	2	0,1%
Residencias gerátricas	1	0,1%
ONG	1	0,1%





PALABRAS CLAVE (más frecuentes)

Enfermería	349	28%
Cuidados de enfermería	38	3%
Calidad de vida	35	3%
Adolescente	28	2%
Conocimientos	24	2%
Seguridad del paciente	22	2%
Anciano	22	2%
Dolor	22	2%
Cuidados	22	2%
Atención primaria de salud	21	2%
Atención de enfermería	20	2%
Educación en enfermería	20	2%
Factores de riesgo	19	2%
Cuidado	18	1%
Educación	18	1%

documentos	1392	
documentos con palabras clave	1234	89%



INSTITUCION PRIMER AUTOR

Águilas Mental Health Center Murcia España
Ambulatório de Cardiologia do Hospital Federal dos Servidores do Estado Brasil
Área Básica de Salud (ABS) Sta. Eulalia Sur Barcelona España
Área de Gestión Sanitaria Norte de Almería Almería España
Área de Salud de Tenerife Tenerife España
Área IX Vega Alta del Segura Murcia España
Asociación de Fibrosis Quística Madrid España
Asociación Española de Enfermería Docente España
Asociación Española de Enfermería Neurológica España
Asociación Española de Nomenclatura, Taxonomía y Diagnósticos de Enfermería España
Asociación Gallega de Enfermería Familiar y Comunitaria Coruña España
Asociación Profesional de Enfermeras de Ontario Toronto Canada
Associação Brasil Central de Arteterapia Brasil
Atención Primaria. Servicio Andaluz de Salud España
Atención Primaria; Servicio Murciano de Salud Murcia España
Benemérita Universidad Autónoma de Puebla México
Bolsistas IC/UNIRIO Rio de Janeiro Brasil
C.H. Arquitecto Marcide-Profesor Novoa Santos Coruña España
Campus de Ponferrada León España
Casa do Parto de Sapopemba Sao Paulo Brasil
Centro Comunitario de Sangre y Tejidos de Asturias Asturias España
Centro de Atención Primaria Raval Nord Barcelona España
Centro de Estudios sobre el Problema de las Drogas Carabobo Venezuela
Centro de Formação Tecnológica Brasil
Centro de Queimados do Hospital do Andaraí Brasil
Centro de Salud Benissa Alicante España
Centro de Salud de Atención Primaria Valencia, Estado de Carabobo Carabobo Venezuela
Centro de Salud de Azahara-Occidente Córdoba España
Centro de Salud de Calaceite Teruel España
Centro de Salud de Calasparra Murcia España
Centro de salud de Cee (A Coruña) Coruña España
Centro de Salud de Contrueces Oviedo España
Centro de Salud de Infiesto Oviedo España
Centro de Salud de Los Alcázares Murcia España
Centro de Salud de Vecindario Las Palmas de Gran Canaria España
Centro de Salud El Coto Área V SESPA Asturias España
Centro de Salud Estrecho de Corea Madrid España
Centro de Salud La Loma. Torrevieja Alicante España
Centro de Salud La Marina Barcelona España
Centro de Salud Mar Báltico Madrid España
Centro de Salud Mental Aprilia, Az. USL Latina Italia
Centro de Salud Mental Infanto-Juvenil San Andrés Murcia España
Centro de Salud Murcia-San Andrés Murcia España



Centro de Salud Polígono Norte Sevilla España
Centro de Salud Ronda Histórica Sevilla España
Centro de Tratamiento de Quemados do Hospital Geral do Andaraí Rio de Janeiro Brasil
Centro Hospitalario Tâmega e Sousa EPE Penafiel Portugal
Centro Internacional de Restauración Neurológica. La Habana Cuba
Centro Ocupacional de disminuidos psíquicos de Canteras. Cartagena Murcia España
Centro Penitenciario Murcia España
Centro Universitario FG Guanambi Córdoba Brasil
Centro Universitario Luterano Brasil
Centro Universitário Plínio Leite (UNIPLI) Brasil
Centro Universitario Serra dos Órgãos Brasil
Centro Universitario UNA de Belo Horizonte Lisboa Brasil
CEU Cardenal Herrera. Moncada Valencia España
CICS. NOVA Évora Portugal
Ciencias de Enfermería de la Universidad de Guanajuato México
Clínica de Atención a pacientes cubanos La Habana Cuba
CNPq. ILPI Rio Grande do Sul Rio Grande de Sul Brasil
Colegio de Enfermería Murcia España
Colégio Sena Aires Brasil
Comité Organizador IV Congreso SEEOF España
Complejo Hospital Universitario de Treichville Costa de Marfil
Complejo Hospitalario de Navarra Navarra España
Complejo Hospitalario Torrecárdenas Almería España
Complejo Hospitalario Universitario Albacete España
Complejo Hospitalario Universitario de Santiago de Compostela Coruña España
Complejo Hospitalario Universitario de Santiago de Compostela Rio Grande do Sul España
Complejo Hospitalario Ourense Ourense España
Complejo Hospitalario Universitario de Vigo Pontevedra España
Consejería de Sanidad Murcia España
Consorti Sanitari de Terrassa Barcelona España
Consultorio de San Bartolomé de la Torre Huelva España
Corporación Sanitària del Parc Taulí (CSPT). Sabadell Barcelona España
Curso de Comunicación de Malas Noticias de la ONT Madrid España
Decanato de Ciencias de la Salud de la UCLA, Departamento de Enfermería. Venezuela Venezuela
Departamento de Enfermería Comunitaria y Familiar de la Facultad de Ciencias de la Salud, Universitas Muhammadiyah Purwokerto Lima Indonesia
Departamento de Enfermería de la Universidad Federal de Rio Grande do Norte Sao Paulo Brasil
Departamento de Psicología, Universidad del Norte, Barranquilla, Colombia Colombia
Departamento de Enfermería de la Universidad Federal de Sergipe/Brasil Brasil
Departamento de Expresión Plástica, Musical y Dinámica de la Universidad de Murcia Guarapuava España
Departamento de Biología Humana. Facultad de Ciencias de la Salud. Universidad Walter Sisulu Suráfrica
Departamento de Ciencias de la Salud Enfermería Campus Cajeme Rio de Janeiro México
Departamento de Enfermagem da Pontifícia Universidade Católica de Goiás/PUC Goiás Brasil
Departamento de Enfermería da Universidade Federal de Santa Catarina Santa Catarina Brasil
Departamento de Enfermería de la Facultad de Enfermería/ UFPEL. Pelotas/RS Brasil
Departamento de Enfermería de la Universidad de Costa Rica Costa Rica



Departamento de Enfermería de la Universidad de Jaén Jaén España
Departamento de Enfermería de la Universidad Estadual de Maringá Maringá Brasil
Departamento de Enfermería de la Universidad Federal de Santa Catarina Santa Catarina Brasil
Departamento de Enfermería de la Universidad Federal de São Carlos Guanambi Brasil
Departamento de Enfermería de la Universidad Federal del Ceará Ceará Brasil
Departamento de Enfermería Materno Infantil y Psiquiatría Universidad Federal Fluminense Brasil
Departamento de Enfermería Universidad de Brasilia Brasil
Departamento de Enfermería Universidad Jaume I Sin datos España
Departamento de Enfermería y Fisioterapia. Universidad de Castilla La Mancha Castellón de la Plana España
Departamento de Enfermería y Fisioterapia. Universidad de León León España
Departamento de Enfermería y Fisioterapia. Universitat de les Illes Balears Islas Baleares España
Departamento de Enfermería, Universidad de Magallanes Chile
Departamento de Enfermería, Universidad Federal de Rio Grande do Norte Rio Grande de Sul Brasil
Departamento de Enfermería. Universidad de Alicante Alicante España
Departamento de Enfermería. Universidad de Concepción Chile
Departamento de Enfermería. Universidad de Huelva. Huelva España
Departamento de Enfermería. Universidad de Sonora. Chile
Departamento de Enfermería. Universidad de Zaragoza Zaragoza España
Departamento de Orientación Profesional de la Universidad de São Paulo Nuevo León Brasil
Departamento de Pedagogía y Didáctica, Facultad de Ciencias de la Educación Universidade de Santiago de Compostela Sao Luis España
Departamento de Salud Comunitaria de la Facultad de Enfermería de la Universidad Federal de Pelotas Sao Paulo Brasil
Departamento de Salud. Pamplona Navarra España
Departamento de Trabajo Social y Servicios Sociales Universidad de Murcia Murcia España
Departamento de Enfermería de la Universidad Federal de Sergipe Brasil
Distrito Sanitario Condado-Campiña Huelva España
Distrito Sanitario Jaén Norte Jaén España
Enfermería y Salud/PPGES, Universidad Estadual del Sudoeste de Bahia/UESB Murcia Brasil
Enfermería de la Universidad de Brasília Toledo Brasil
Enfermería de la Universidad Federal de Pelotas UFPEL Bahía Brasil
Enfermería en Atención Médica. Culiacán México
Enfermería y Salud de la Universidad Estadual do Ceará Ceará Brasil
Enfermería y Saúde da Universidade Estadual do Ceará Ceará Brasil
Esc. Enfermería, Universidad Federal de Rio Grande do Sul Rio Grande de Sul Brasil
Escola Assis Chateaubriand-Universidade Federal do Ceará Ceará Brasil
Escola d'Infermeria, Facultat de Medicina i Ciències de la Salut Barcelona España
Escola da Enfermería. Universidad do Fortaleza Fortaleza Brasil
Escola de Enfermagem Anna Nery (EEAN/UFRJ) Brasil
Escola de Enfermagem Aurora de Afonso Costa da Universidade Federal Fluminense Brasil
Escola de Enfermagem da Universidade Federal da Bahia Brasil
Escola de Enfermagem da Universidade Federal do Rio Grande Rio Grande de Sul Brasil
Escola de Enfermagem da USP Brasil
Escola Enfermería Universidad Federal de Santa María Brasil
Escola Paulista de Enfermagem da Universidade Federal de São Paulo Sao Paulo Brasil
Escola Superior de Saúde da Cruz Vermelha Portuguesa Lisboa Portugal



Escola Universitaria d'Infermeria Sant Joan de Déu Barcelona España
Escola Universitària d'Infermeria Sant Pau Barcelona España
Escola de Enfermería de Ribeirão Preto de la Universidad de São Paulo Sao Paulo Brasil
Escola Superior de Enfermería S. João de Deus Brasil
Escola de Enfermería Universidad de Sao Paulo Sao Paulo Brasil
Escola de Enfermería Universidad del Valle Colombia
Escola de Enfermería Alfredo Pinto Pernambuco Brasil
Escola de Enfermería Alfredo Pinto Rio de Janeiro Brasil
Escola de Enfermería Aurora de Afonso Costa Universidad Federal Fluminense Brasil
Escola de Enfermería de la Diputación de Málaga Málaga España
Escola de Enfermería de la Universidad Federal de Minas Gerais Minas Gerais Brasil
Escola de Enfermería de la Universidad Federal de Minas Gerais Sin datos Brasil
Escola de Enfermería de Ribeirão Preto Barcelona Brasil
Escola de Enfermería Dra. Gladys Román de Cisneros Venezuela
Escola de Enfermería- Facultad de Salud, Universidad del Valle- Cali Colombia
Escola de Enfermería Fundación Jiménez Díaz Madrid España
Escola de Enfermería Pontificia Universidad Católica Chile
Escola de Enfermería Universidad de São Paulo Sao Paulo Brasil
Escola de Enfermería Universidad de Valparaíso Brasil
Escola de Enfermería Universidad de Valparaíso Chile
Escola de Enfermería Universidad Federal de Minas Gerais Cajame Brasil
Escola de Enfermería, Departamento de Salud Pública Brasil
Escola de Enfermería, Facultad de Ciencias Médicas, Universidad Nacional de Córdoba Argentina
Escola de Enfermería, Universidad de Los Andes Venezuela
Escola de Enfermería, Universidad Industrial de Santander, Bucaramanga Colombia
Escola de Enfermería. Facultad de Ciencias de la Salud. Universidad de Carabobo. Carabobo Venezuela
Escola de Enfermería de la Universidad de São Paulo Brasilia Brasil
Escola de la Universidad Federal de Pelotas Brasil
Escola de Licenciatura en Enfermería Torreon Recife México
Escola de Salud Pública de Ceará Castellón Brasil
Escola de Salud Pública. Universidad Nacional Córdoba Argentina
Escola de Salud, Universidad Potiguar (UnP), Laureate International Universities Londrina Brasil
Escola Enfermeria de la Universidad Estadual de Montes Claros Montes Claros Brasil
Escola Enfermeria Universadad Anquioquia Colombia
Escola Enfermería. Universidad Industrial de Santander Colombia
Escola Superior de Enfermería de Coimbra Coimbra Portugal
Escola Superior de Enfermería de Lisboa Lisboa Portugal
Escola Superior de Enfermería de Oporto Rio Grande do Norte Portugal
Escola Universitaria de Enfermería Cruz Roja Madrid España
Escola Universitaria de Enfermería de Cartagena Murcia España
Escola Universitaria de Enfermería de Cartagena Rio Grande do Norte España
Escola Universitaria de Enfermería de la Universidad de Córdoba Córdoba España
Escola Universitaria. Centro Universitario de Mérida Badajoz España
Espacio Hospitalario de la Escuela de Enfermería Alfredo Pinto Rio de Janeiro Brasil
Faculdade de Enfermagem e Obstetrícia -Universidade Federal de Pelotas Pelotas Brasil
Faculdade de Pato Branco e do Centro Universitário Diocesano do Sudoeste do Paraná. Brasil



Facultad Ciencias de la Salud. Universitat Jaume I Castellón España
Facultad Ciencias de la Salud. Universitat Jaume I. Castellón de la Plana Castellón de la Plana España
Facultad de Ciencias de la Salud de la Universidad de Brasilia Brasil
Facultad de Ciencias de la Salud de la Universidad Pedagógica y Tecnológica de Colombia Colombia
Facultad de Ciencias de la Salud Universidad Católica Sedes Sapientiae Coruña Perú
Facultad de Ciencias de la Salud Universidad de Alicante Alicante España
Facultad de Ciencias de la Salud Universidad de Burgos Sao Paulo España
Facultad de Ciencias de la Salud Zaragoza España
Facultad de Ciencias de la Salud. Universidad del Tolima-Ibagué Colombia
Facultad de Ciencias de la Salud. Universidad Libre Seccional Cali Colombia
Facultad de Ciencias Médicas Finlay-Albarrán Cuba
Facultad de Ciencias para la Salud, Manizales, Universidad de Caldas Colombia
Facultad de Ciencias Sociosanitarias del Campus de Lorca Universidad de Murcia Murcia España
Facultad de Ciencias. Universidad de Extremadura Badajoz España
Facultad de Derecho. Universidad de los Andes Chile
Facultad de Educación. Universidad Extremadura Badajoz España
Facultad de Enfermería de la Universidad Autónoma de Nuevo León México
Facultad de Enfermería de la Universidad Autónoma de Nuevo León Nuevo Leon México
Facultad de Enfermería de la Universidad Autónoma de San Luis Potosí, México México
Facultad de Enfermería de la Universidad Católica de Valencia San Vicente Mártir Valencia España
Facultad de Enfermería de la Universidad de Murcia Murcia España
Facultad de Enfermería de la Universidad Federal de Goiás Goiás Brasil
Facultad de Enfermería de la Universidad Federal de Mato Grosso Brasil
Facultad de Enfermería de la Universidad Pontificia Bolivariana Medellín Colombia
Facultad de Enfermería Fundación Universitaria de Ciencias de la Salud Colombia
Facultad de Enfermería Monterrey Nuevo León México
Facultad de Enfermería Nossa Senhora das Graças. Universidad de Pernambuco Brasil
Facultad de Enfermería Pontificia Universidad Javeriana Barranquilla Colombia
Facultad de Enfermería Pontificia Universidad Javeriana Bogotá Colombia
Facultad de Enfermería Pontificia Universidad Javeriana Bogotá Bogotá Colombia
Facultad de Enfermería Pontificia Universidad Javeriana Sergipe Colombia
Facultad de Enfermería Universidad Autónoma de Nuevo León Minas Gerais México
Facultad de Enfermería Universidad Autónoma de Nuevo León Monterrey Nuevo León México
Facultad de Enfermería Universidad Cooperativa de Colombia Colombia
Facultad de Enfermería Universidad de Castilla La Mancha. Sao Paulo España
Facultad de Enfermería Universidad Nacional de Colombia Bogotá Colombia
Facultad de Enfermería Universitas Indonesia Indonesia
Facultad de Enfermería Universitas Indonesia Murcia Indonesia
Facultad de Enfermería y Podología. Universidad de A Coruña Coruña España
Facultad de Enfermería y Podología. Universitat de València Valencia España
Facultad de Enfermería y Rehabilitación. Universidad de La Sabana Colombia
Facultad de Enfermería y Terapia Ocupacional, Universidad de Extremadura Braga España
Facultad de Enfermería, Campus Minatitlán, Universidad Veracruzana México
Facultad de Enfermería, Fisioterapia y Podología de la Universidad de Sevilla Sevilla España
Facultad de Enfermería. Universidad de Concepción Ceará Chile
Facultad de Enfermería. Universidad Estadual de Campinas Brasil



Facultad de Enfermería. Universidad Nacional de Colombia. Colombia
Facultad de Enfermería. Universidad Rovira i Virgili Tarragona España
Facultad de Enfermería. Universitas Indonesia Indonesia
Facultad de Enfermería/UFG/Brasil Brasil
Facultad de Filosofía, Ciencias y Letras de Mandaguari (FAFIMAN). Mandaguari, Paraná Brasil
Facultad de Medicina de São José do Rio Preto Rio Preto Brasil
Facultad de Medicina Pontificia Universidad Católica de Chile Chile
Facultad de Medicina Universidad Martin Luhter Halle Wittenberg Alemania
Facultad de Medicina y Odontología de la UPV/EHU Vizcaya España
Facultad de Salud y Desarrollo Humano Santo Agostinho de Montes Claros Montes Claros Brasil
Facultad Enfermería Integrada de Pernambuco Brasil
Facultad Enfermería Universidad Católica de San Antonio Murcia España
Facultad Enfermería Universidad de Valladolid Valladolid España
Facultad enfermería Universidad del Estado de Rio de Janeiro Rio de Janeiro Brasil
Facultad Enfermería Universidad Federal de Alfenas Brasil
Facultad Enfermería, Universidad de Granada Granada España
Facultad Nossa Senhora de Fátima. Caxias do Sul Brasil
Facultades Integradas Pitágoras de Montes Claros Montes Claros Brasil
Facultades Integradas Teresa de Ávila Sao Paulo Brasil
Facultades Santo Agostinho, Montes Claros Montes Claros Brasil
FAMETRO Centro Estudios Brasil
Federación Española de Fibrosis Quística Madrid España
FREMAP Ciudad Jardín Sevilla España
Fundación ASPROPACE Rio Grande do Sul España
Fundación de Enseñanza Octávio Bastos Brasil
Fundación Hematológica Bogotá Colombia
Fundación Hospital Asilo de Granoll Barcelona España
Fundación Hospital de Cieza Murcia España
Fundación Index Granada España
Fundación Oftalmológica de Santander Carlos Ardila Lule FOSCAL Santander España
Fundación Renal Iñigo Álvarez de Toledo Toledo España
Fundación Universitaria de Ciencias de la Salud Colombia
Fundación Universitaria de Ciencias de la Salud-Hospital de San José Colombia
Grupo de Investigación Vivir Mujer. Bolsista CAPES Brasil
Hospital de Clínicas/UFTM Uberaba Brasil
Hospital 12 de Octubre Santa Rosa, Niterói España
Hospital Amato Lusitano Castelo Branco Portugal
Hospital Ángel C. Padilla de Tucumán Tucuman México
Hospital Central de San Felipe-Yaracuy Carabobo Venezuela
Hospital Centro Médico de Campinas Brasil
Hospital Ciudad de Coria Badajoz España
Hospital Clínic (ICMHO) Barcelona España
Hospital Clínico de Barcelona Barcelona España
Hospital Clínico Pontificia Universidad Católica de Chile Chile
Hospital Clínico Universidad de Chile Chile
Hospital Clínico Universitario de Valladolid Valladolid España



Hospital Clínico Universitario Valladolid Mato Grosso España
Hospital Clínico Universitario Virgen de la Arrixaca Murcia España
Hospital Clínico Universitario Virgen de la Victoria. Málaga España
Hospital Comarcal Alt Penedés Vilafranca del Penedés Barcelona España
Hospital Comarcal de Vinaroz Vale de Acaraú España
Hospital Curry Cabral Lisboa Portugal
Hospital das Clínicas Sao Paulo Brasil
Hospital de Basurto Vizcaya España
Hospital de Braga Lisboa Portugal
Hospital de Clínicas de Porto Alegre Málaga Brasil
Hospital de Cruces Vizcaya España
Hospital de El Bierzo León España
Hospital de Faro Portugal
Hospital de Fuenlabrada Madrid España
Hospital de Galdakao Álava España
Hospital de la Ribera. Alzira Valencia España
Hospital de la Vega Baja Alicante España
Hospital de las Clínicas de la Facultad de Medicina de la Universidad de São Paulo Sao Paulo Brasil
Hospital de las Clínicas de la Universidad Federal de Pernambuco Recife Brasil
Hospital de Manacor Islas Baleares España
Hospital de Molina Murcia España
Hospital de Montilla Córdoba España
Hospital de Móstoles Madrid España
Hospital de Palamós Gerona España
Hospital de Riotinto Huelva España
Hospital de Sant Joan de Déu Barcelona España
Hospital de Santa Cruz Portugal
Hospital de Torre Vieja Alicante España
Hospital de Txagorritxu Álava España
Hospital de Urgencias de Aparecida de Goiânia Goias Brasil
Hospital del Cáncer de Londrina Brasil
Hospital do Câncer/Ministério da Saúde Rio de Janeiro Brasil
Hospital Donostia Guipúzcoa España
Hospital dos Servidores do Estado/Ministério da Saúde Rio de Janeiro Brasil
Hospital Dr Bartholomeu Tacchini Bento Gonçalves Rio Grande do Sul Rio Grande de Sul Brasil
Hospital Duques del Infantado (Virgen del Rocío) Sevilla España
Hospital Ernest LLuch. Calatayud Zaragoza España
Hospital Estadual de Pronto-Socorro João Paulo II. Sao Paulo Brasil
Hospital Evangélico de Londrina, Brasil. Pelotas Brasil
Hospital Federal de Bonsucesso/Rio de Janeiro Rio de Janeiro Brasil
Hospital Fernando Fonseca Portugal
Hospital Francesc de Borja. Gandia Valencia España
Hospital General Ciudad Real España
Hospital General de Baza Granada España
Hospital General de Zona con Medicina Familiar No. 6. Instituto Mexicano del Seguro Social México
Hospital General ISSSTE Rioverde, San Luis Potosí México



Hospital General Juan Ramón Jiménez Huelva España
Hospital General Nuestra Señora del Prado.Talavera de la Reina Toledo España
Hospital General Universitario Morales Meseguer Murcia España
Hospital General Universitario Reina Sofía de Murcia Murcia España
Hospital General Universitario Valencia España
Hospital General Yagüe Burgos España
Hospital Getúlio Vargas Brasil
Hospital Italiano Buenos Aires Argentina
Hospital Materno-Infantil. Complejo Hospitalario Jaén España
Hospital Miguel Servet Zaragoza España
Hospital Municipal Dr. José de Carvalho Florence Brasil
Hospital Municipal Ipanema Brasil
Hospital Municipal Miguel Couto Rio de Janeiro Brasil
Hospital Nacional de Paraplégicos Toledo España
Hospital Nuestra Señora de Sonsoles Ávila España
Hospital Obispo Polanco Teruel España
Hospital Parc Sanitari Pere Virgili Barcelona España
Hospital Pedro Ernesto Rio de Janeiro Brasil
Hospital Placi Coruña Brasil
Hospital Psiquiátrico Román Alberca Murcia España
Hospital Psiquiátrico Universitario del Valle Colombia
Hospital Ramón y Cajal Madrid España
Hospital Regional ISSSTE León Guanajuato México
Hospital Río Carrión Palencia España
Hospital Samaritano Brasil
Hospital San Jorge Huesca España
Hospital San Juan de la Cruz. Úbeda Jaén España
Hospital Sant Pau i Santa Tecla Tarragona España
Hospital Santiago Apostol, Vitoria-Gasteiz Vizcaya España
Hospital São João Batista, Volta Redonda Rio de Janeiro Brasil
Hospital São José de Enfermedades Infecciosas Ceará Brasil
Hospital São Vicente de Paulo Brasil
Hospital SAS Jerez de la Frontera Cádiz España
Hospital Sierrallana de Torrelavega Santander España
Hospital Sírío Libanês Brasil
Hospital Universitario Arnau de Vilanova Barcelona España
Hospital Universitario Carlos Haya Málaga España
Hospital Universitario de Burgos Burgos España
Hospital Universitario de La Ribera. Alzira Valencia España
Hospital Universitario de San Juan de Alicante Alicante España
Hospital Universitário de Santa Maria Brasil
Hospital Universitario Fundación Alcorcón Brasilia España
Hospital Universitario Fundación Alcorcón Madrid España
Hospital Universitario Getúlio Vargas Guadalajara (México) Brasil
Hospital Universitario La Paz Madrid España
Hospital Universitario Los Arcos del Mar Menor Murcia España



Hospital Universitario Miguel Servet Zaragoza España
Hospital Universitario Ntra. Sra. de Candelaria Tenerife España
Hospital Universitario Puerta de Hierro Madrid España
Hospital Universitario Puerto Real Cádiz España
Hospital Universitario Reina Sofía Córdoba España
Hospital Universitario Royo Villanova Zaragoza España
Hospital Universitario Santa María del Rosell Murcia España
Hospital Universitario Son Espases Mallorca España
Hospital Universitario Virgen de la Victoria Madrid España
Hospital Universitario Virgen de la Victoria Málaga España
Hospital Universitario Virgen de Valme Sevilla España
Hospital Universitario Virgen del Rocío Sevilla España
Hospital Universitario Virgen Macarena Sevilla España
Hospital Vall d'Hebron Barcelona España
Hospital Vega Baja. Orihuela Alicante España
Hospital Virgen de la Luz Cuenca España
Hospital Virgen de la Victoria Minas Gerais España
Hospital Virgen de las Nieves Granada España
Hospital Virgen del Castillo, Yecla Murcia España
Hospital Virgen del Valle Toledo España
I.E.S. Gil de Junterón de Beniel Murcia España
ICBP Victoria de Girón. La Habana La Habana Cuba
Implantación Estación Clínica Murcia España
Instituciones Penitenciarias Murcia España
Institut atención Psiquiátrica y Toxicomanías Barcelona España
Institut für Zoologie. Regensburg Alemania
Institute of Health and Nursing Sciences, Faculty of Medicine, Martin-Luther-University Alemania
Instituto del Corazón de Hospital de Caridad de Ijuí. Rio Grande do Sul Rio Grande de Sul Brasil
Instituto Catalán de la Salud Barcelona España
Instituto Catalán de Oncología Barcelona España
Instituto Dante Pazzanese de Cardiología Brasil
Instituto de Ciencias de la Salud Universidad Católica Portuguesa Lisboa Portugal
Instituto de Ciencias Médicas y Preclínicas Victoria de Girón Cuba
Instituto de Ciencias Médicas y Preclínicas Victoria de Girón La Habana Cuba
Instituto de la Mujer Murcia España
Instituto de Nutrición Infantil Hero, Alcantarilla Murcia España
Instituto de Salud Carlos III Madrid España
Instituto Mexicano del Seguro Social, Delegación Querétaro Querétaro México
Instituto Multidisciplinar en Salud. Campus Anísio Teixeira, Universidad Federal de Bahia, BA. Brasil Brasil
Instituto Nacional de Cáncer Torreon Brasil
Instituto Nacional de Traumatología y Ortopedia Rio de Janeiro Rio de Janeiro Brasil
Instituto Portugués de Oncología de Lisboa Francisco Gentil Lisboa Portugal
Instituto Superior de Ciencias Médicas de La Habana Cuba
Instituto Tecnológico Metropolitano Colombia
Laboratorio de Enfermería y Comunicación. Escuela de Enfermería de Ribeirão Preto Brasil
Laboratório de Pesquisa de História da Enfermagem Rio de Janeiro Brasil



Maestría en Salud Familiar en el Centro Universitario UNINOVAFAPÍ Castellón de la Plana Brasil
Maestría Profesional en Enfermería Asistencial de la EEAAC/UFF Brasil
Martin-Luther-University Alemania
Máster de la Universidad Federal de Mato Grosso (FAEN/UFMT) Lima Brasil
Maternidade Escola de la UFRJ Brasil
Ministerio de Salud Chile
Mount Royal University Canada
Núcleo de Condições Crônicas e suas Interfaces (NUCCRIN). Brasil
Nursing Department Faculty of Medicine of Botucatu Univ Estadual Paulista Sao Paulo Brasil
Nursing School, Iguazu University. Rio de Janeiro Rio de Janeiro Brasil
Obstétrica UFPI. Teresina Huelva Brasil
Organización Mundial de la Salud Brasil
Organización Nacional de Transplantes España
Organización Panamericana de la Salud Washington Estados Unidos
Politécnico Pirkanmaa Finlandia
Pontificia Universidad Católica Chile
Pontificia Universidad Javeriana Colombia
Pontificia Universidade Católica de Minas Gerais Minas Gerais Brasil
Pontificia Universidade Católica do Paraná Brasil
Postgrado en Enfermería de la Universidad de Brasilia Maringa Brasil
Postgraduación en Enfermería de la Universidad Federal de Santa Maria Brasil
Postgraduación en Enfermería de la Universidad Federal Paraíba Brasil
Prefectura Municipal de Ibiçá Oporto Brasil
Programa Asociado de Postgrado UPE/UEPB Teresina - Piauí Brasil
Programa de Ciencias de la Salud de la Universidad Estadual de Maringá (UEM) Maringá Paraná Brasil
Programa de Doctorado de la Universidad Jaime I de Castellón. Castellón de la Plana España
Programa de Pos-Graduación en Enfermería de la Universidad de Brasília Brasil
Programa de Posgraduación en Enfermería de la Universidad Estadual de Campinas Sao Paulo Brasil
Programa de Posgraduación en Enfermería de la Universidad Federal da Paraíba João Pessoa Paraíba Brasil
Programa de Post Graduación en Enfermería Universidad Federal de Paraná Jalpa de Méndez Brasil
Programa de Postgrado en Enfermería de la Universidade Federal da Paraíba Belo Horizonte Brasil
Programa de Postgraduación de la Universidad de Fortaleza Fortaleza Brasil
Programa de Post-Graduación en Salud Pública. Universidade Estadual da Paraíba Brasil
Programa de Residencia Multiprofesional del Hospital Universitario Onofre Lopes Rio Grande do Norte Brasil
Programa Enfermería-UNIRIO, Bolsista CAPES-DS Brasil
Programa Institucional de Iniciación Científica PIVIC/CNPq/UFG Brasil
Programa ITS/VIH/SIDA. Pol. "Dr. Isidro de Armas". La Habana La Habana Cuba
Residencia de personas mayores Zenobia Camprubí. Moguer Rio Grande do Norte España
Residencia Vista Alegre Zaragoza España
Revista Enfermería Global Murcia España
SAP Litoral. Barcelona España
Secretaría de Salud de la Prefectura Municipal de Santo Ângelo Brasil
Secretaría de Salud del Gobierno Federal México
Secretaría Municipal de Salud de Jaboatão dos Guararapes Oviedo Brasil
Secretaría Municipal de Salud de Ribeirão Preto Brasil
Secretaría Municipal de Salud Rio de Janeiro Brasil



Servicio Aragonés de Salud España
Servicio Canario de Salud Las Palmas de Gran Canaria España
Servicio Canario de Salud Tenerife España
Servicio de Emergencias de Castilla y León España
Servicio de Rehabilitación Psiquiátrica O Rebullón Pontevedra España
Servicio de Salud de Castilla La Mancha (SESCAM) Albacete España
Servicio de Salud del Principado de Asturias Burgos España
Servicio de Salud del Principado de Asturias Oviedo España
Servicio de Urgencias y Emergencias de Águilas Murcia España
Servicio Extremeño de Salud Badajoz España
Servicio Médico del Colegio de Guardias Jóvenes Madrid España
Servicio Murciano de Salud Murcia España
Servicio Regional de Empleo y Formación Murcia España
Servicio Riojano de Salud Logroño España
Setor de emergência da Santa Casa de Misericórdia de Sobral Brasil
Sin Datos Rio de Janeiro Brasil
Sin Datos Sin Datos España
Sistema contenidos (Joomla) México
Sociedad Científica Española de Enfermería Alicante España
Sociedad Española de Enfermería Geriátrica y Gerontológica España
Teleasistencia Social S.L. Huelva España
Texas Tech University Health Sciences Center. School of Nursing Estados Unidos
U.G.C Villanueva del Arzobispo Jaén España
UMAM FES Zaragoza Zaragoza México
Unidad básica SUS Brasil
Unidad de Desintoxicación Hospitalaria. Institut de Neuropsiquiatria i Adiccions Alagoas España
Unidad de Enseñanza Superior do Sul do Maranhão UNISULMA Brasil
Unidad de Salud Mental Infanto Juvenil Area de salud de Ibiza y Formentera Ibiza España
Universidad A Coruña Coruña España
Universidad Estadual de Rio de Janeiro Pelotas Brasil
Universidad Federal de São João Del Rei, Campus Centro Oeste. Divinópolis, Minas Gerais Madrid Brasil
Universidad Nacional de San Agustín de Arequipa Bogotá Perú
Universidad Andrés Bello Chile
Universidad Autónoma de Aguascalientes México
Universidad Autónoma de Barcelona Barcelona España
Universidad Autónoma de Nayarit México
Universidad Autónoma de Nueva León Nuevo Leon México
Universidad Católica de Manizales Colombia
Universidad Católica de Santa María Rio de Janeiro Perú
Universidad Católica Portuguesa Rio de Janeiro Portugal
Universidad Católica Portuguesa. Lisboa Portugal
Universidad Católica San Antonio de Murcia Murcia España
Universidad Central de Cataluña Barcelona España
Universidad Centrooccidental Lisandro Alvarado Venezuela
Universidad CES Medellin Colombia
Universidad CES. Medellín-Colombia Colombia



Universidad CEU Cardenal Herrera Valencia España
Universidad Complutense de Madrid Madrid España
Universidad Cooperativa de Colombia Colombia
Universidad Cooperativa de Colombia. Sede Bucaramanga Colombia
Universidad de Alabama en Birmingham Birmingham Reino Unido
Universidad de Alcalá de Henares Madrid España
Universidad de Alicante Alicante España
Universidad de Antioquia Colombia
Universidad de Badajoz Badajoz España
Universidad de Barcelona Barcelona España
Universidad de Cadiz Cádiz España
Universidad de Caldas Colombia
Universidad de Cantabria Santander España
Universidad de Carabobo Carabobo Venezuela
Universidad de Cartagena Colombia
Universidad de Concepción Concepción Chile
Universidad de Córdoba Córdoba (Colobia) Colombia
Universidad de Córdoba Córdoba España
Universidad de Costa Rica Costa Rica
Universidad de Estácio de Sá Brasil
Universidad de Évora Bogotá Portugal
Universidad de Extremadura Badajoz España
Universidad de Extremadura Ibaicá España
Universidad de Granada Granada España
Universidad de Guanajuato Guanajuato México
Universidad de Guayaquil Parauba Ecuador
Universidad de Huelva Huelva España
Universidad de Jaén Jaén España
Universidad de La Laguna Paraíba España
Universidad de la Sabana Chía Cundinamarca Colombia
Universidad de León León España
Universidad de Lisboa Madrid Portugal
Universidad de Los Andes Mérida Venezuela
Universidad de los Llanos Colombia
Universidad de Lovaina Bélgica
Universidad de Murcia Murcia España
Universidad de Pernambuco Campus Petrolina Brasil
Universidad de Salamanca Salamanca España
Universidad de San Pablo-CEU Madrid España
Universidad de Sevilla Sevilla España
Universidad de Vigo Orense España
Universidad de Zaragoza Zaragoza España
Universidad del Estado de Rio de Janeiro Rio de Janeiro Brasil
Universidad del País Vasco/Euskal Herriko Unibertsitatea (UPV/EHU). España
Universidad del Sinú Elías Bechara Zainúm Purwokerto Colombia
Universidad del Tolima. Ibagué Colombia



Universidad del Valle. Cali Colombia
Universidad El Bosque, Bogotá Colombia
Universidad Estadual da Paraíba Paraíba Brasil
Universidad Estadual de Ceará Ceará Brasil
Universidad Estadual de Maringá Guayaquil Brasil
Universidad Estadual de Montes Claros Indonseisa Brasil
Universidad Estadual del Oeste de Paraná Valladolid Brasil
Universidad Estadual del Oeste do Paraná Paraná Brasil
Universidad Estadual Vale de Acaraú León Brasil
Universidad Federal deio Grande do Norte Arequipa Brasil
Universidad Federal Ceará Brasil
Universidad Federal da Paraíba Paraíba Brasil
Universidad Federal de Alagoas Cáceres Brasil
Universidad Federal de Espírito Santo Paraná Brasil
Universidad Federal de Maranhão, São Luís Paraná Brasil
Universidad Federal de Mato Grosso Mato Grosso Brasil
Universidad Federal de Paraíba Paraíba Brasil
Universidad Federal de Paraná Paraná Brasil
Universidad Federal de Pernambuco Paraná Brasil
Universidad Federal de Santa Catarina Santa Catarina Brasil
Universidad Federal de Santa Maria Vitoria Espírito Santo Brasil
Universidad Federal de Santa Maria. Estado de Rio Grande do Sul Rio Grande de Sul Brasil
Universidad Federal de São João del-Rei. Divinópolis-MG Brasil
Universidad Federal de Sergipe Brasil
Universidad Federal de Sergipe Tenerife Brasil
Universidad Federal de Tocantins Brasil
Universidad Federal de Vales del Jequitinhonha y Mucuri Montes Claros Brasil
Universidad Federal de Viçosa Brasil
Universidad Federal del Paraná Cáceres Brasil
Universidad Federal del Triángulo Mineiro Brasil
Universidad Federal do Espírito Santo Brasil
Universidad Federal do Maranhão Pernambuco Brasil
Universidad Federal do Pampa Brasil
Universidad Federal do Pampa Rio Grande de Sul Brasil
Universidad Federal do Paraná Brasil
Universidad Federal do Piauí Teresina Piauí Brasil
Universidad Federal do Rio Grande do Norte Montes Claros Brasil
Universidad Federal do São Paulo Brasil
Universidad Federal do Triângulo Mineiro Brasil
Universidad Federal do Triângulo Mineiro. Uberaba Minas Gerais Brasil
Universidad Federal Fluminense Fluminense Brasil
Universidad Francisco de Paula Santander Colombia
Universidad Guarulhos Brasil
Universidad Industrial de Santander Colombia
Universidad José do Rosario Vellano Brasil
Universidad Juárez Autónoma de Tabasco Évora México



Universidad Médica de La Habana La Habana Cuba
Universidad Nacional de Colombia Colombia
Universidad Nacional de Mar del Plata Mar del Plata Argentina
Universidad Pedagógica y Tecnológica Colombia
Universidad Popular del César Colombia
Universidad Regional del Noroeste del Estado de Rio Grande do Sul Rio Grande de Sul Brasil
Universidad Rey Juan Carlos Madrid España
Universidad Rômulo Gallegos Venezuela
Universidad San Jorge Zaragoza España
Universidad Santiago de Cali Colombia
Universidad São Francisco Bragança Paulista Brasil
Universidad Simón Bolívar Lisboa Colombia
Universidad Surcolombiana Colombia
Universidade Católica do Santos Minas Gerais Brasil
Universidade Católica Portuguesa Cuenca Portugal
Universidade do Algarve Portugal
Universidade do Estado de Rio de Janeiro Rio de Janeiro Brasil
Universidade do São Paulo Brasil
Universidade Estadual de Campinas Brasil
Universidade Estadual do Centro Oeste/UNICENTRO. Guarapuava Minas Gerais Brasil
Universidade Estadual do Londrina Brasil
Universidade Estadual do Montes Claros Montes Claros Brasil
Universidade Estadual do Oeste do Paraná Brasil
Universidade Estadual do Paraíba Brasil
Universidade Federal da Fronteira Sul –UFFS Brasil
Universidade Federal da Frontera Sur Campus Chapecó Brasil
Universidade Federal da Minas Gerais Minas Gerais Brasil
Universidade Federal de Mato Grosso Brasil
Universidade Federal do Bahia Brasil
Universidade Federal do Mato Grosso Brasil
Universidade Federal do Paraíba Brasil
Universidade Federal do Pelotas Brasil
Universidade Federal do Rio Grande do Norte Rio Grande do Norte Brasil
Universidade Federal do Triângulo Mineiro Brasil
Universidade Federal Fluminense Rio de Janeiro Brasil
Universidade Federal Goiás Brasil
Universidade Regional Integrada do Alto Uruguai e das Missões Brasil
Universitat de les Illes Balears Islas Baleares España
Universitat de Valencia Valencia España
Universitat de Vic-Universitat Central de Catalunya Barcelona España
Universitat Internacional de Catalunya Barcelona España
Universitat Jaume I Castellón de la Plana España
Universitat Jaume I. Castellón de la Plana España
University of Texas Health Science Center-School of Nursing Houston Estados Unidos
Voluntarios sin Fronteras España
Zona Básica de Salud La Palma Tenerife España



INFORME DE PRODUCCIÓN CIENTÍFICA REVISTA ENFERMERÍA GLOBAL

ACTUALIZADO: ENERO 2020