



## ADMINISTRACIÓN - GESTIÓN - CALIDAD

### INFLUENCIA DE UN GRUPO DE MEJORA EN LA IMPLEMENTACIÓN DEL LENGUAJE DE NANDA.

#### THE INFLUENCE OF AN IMPROVEMENT GROUP FOR THE NANDA LANGUAGE IMPLEMENTATION.

\*Hernández Ruipérez, M<sup>a</sup>. M., Sáez Soto, A. R., Arellano Morata, C.

\*Enfermeras. Hospital General Universitario Reina Sofía. Murcia.

Palabras clave: grupo de mejora, taxonomía, diferencia estadísticamente significativa.  
Keywords: Group for improvement, Taxonomy, Statistically significative difference.

#### RESUMEN

Demostrar la importancia de la presencia de un grupo de mejora en la normalización de los cuidados sólo puede hacerse a través de la evidencia, para ello hacemos dos evaluaciones relacionadas con el conocimiento y uso del lenguaje enfermero por los profesionales de nuestro centro.

Se realizó una en el año 2000 y otra en el 2003. Muestra en la 1<sup>a</sup> de 50 casos y en la 2<sup>a</sup> de 49. La evaluación es a través de una encuesta (5 cuestiones con respuesta dirigida). El estudio comparativo entre ambas para una diferencia estadísticamente significativa  $p < 0,05$  tiene los siguientes resultados:

Enfermeros	2000	2003	Mejora	$p \leq 0,05$
1. Conocen la taxonomía NANDA.	72%	93%	21%	*
2. Utilizan un lenguaje enfermero para identificar problemas de salud	51%	72,5%	20,5%	*
3. No tienen dificultad en el manejo de diagnósticos enfermeros	43,6%	64,3%	20,7%	*
4. No tienen dificultad con la abstracción vocabulario NANDA	23,3%	57,7%	34,4%	*
5. Refieren saber hacer un diagnóstico enfermero NANDA	26%	61,2%	35,2%	*

## ABSTRACT

We want to show the importance of an improvement group for the normalization of health care. This can only be made based on the evidence. For this reason, we carry out two evaluations related to the knowledge and the use of the nursing language among the nursing professionals working in our health care centre.

The first evaluation was carried out in 2000 and the second one in 2003. The sample in the first evaluation was 50 and in the second it comprised 49 cases. A questionnaire was used (5 questions contained a guided answer).

## INTRODUCCIÓN

Los Grupos de Mejora, órganos de participación constante de la calidad en los hospitales, resultan beneficiosos para aumentar la capacidad de autoevaluación y ofrecer un soporte metodológico cercano a la realidad.

En el HGU Reina Sofía integrado por tres enfermeras asistenciales, con formación en Gestión de la Calidad, dirige su actividad a:

- Identificar áreas deficitarias o de desarrollo complejo en la aplicación de la metodología enfermera.
- Analizar las necesidades detectadas.
- Diseñar líneas estratégicas como propuesta de soluciones acorde con los recursos disponibles
- Reevaluar la situación para estimar la mejora y la efectividad de las medidas propuestas.

Este grupo implica a los profesionales para alcanzar los objetivos de la organización, detectando las deficiencias o las necesidades de formación.

Uno de los objetivos de la Enfermería del Hospital es la implementación del lenguaje enfermero NANDA en la práctica asistencial. Siguiendo las líneas actuales de la profesión sometida a un proceso de cambio en cuanto a su conceptualización y método de trabajo, agravado con la incorporación de nuevos lenguajes normalizados y taxonomías.

Las enfermeras precisan de una terminología común y científica que facilite la comunicación y documente la práctica. La taxonomía NANDA permite “el uso de un lenguaje diagnóstico estandarizado para documentar el pensamiento enfermero”, el uso de este lenguaje es “una forma efectiva de lograr el entendimiento interdisciplinar”, Kay C.

La utilización de esta taxonomía NANDA resulta compleja y no está integrada totalmente en la práctica asistencial.

Los profesionales de enfermería requieren de una formación continuada y sistemática desde las propias instituciones para desarrollar habilidades diagnósticas.

Este trabajo tiene como objetivo demostrar la importancia de los Grupos de Mejora en los hospitales para garantizar la mejora continua de la calidad de los cuidados enfermeros.

## METODOLOGÍA

El Grupo de Mejora realiza un estudio en el año 2000 para determinar el grado de conocimiento y la utilización de la taxonomía NANDA a una muestra de 50 enfermeros elegidos de forma aleatoria.

La población del estudio está compuesta por 39 mujeres y 6 varones, con una edad media de 34 años y una experiencia profesional de 11.

La recogida de datos se realiza de forma estructurada y cuantitativa a través de una encuesta con 7 preguntas de respuesta dirigida.

Los resultados obtenidos fueron los siguientes:

- El 90% de los enfermeros creen necesario el uso de un lenguaje unificado
- El 80,8% lo creen útil para la práctica asistencial y la teoría enfermera.
- El 72% de los enfermeros conocen la taxonomía NANDA
- El 51% utilizan un lenguaje propio para identificar problemas de salud de los pacientes a los que prestan cuidados.
- El 43,6% NO tienen dificultad en el manejo de los diagnósticos enfermeros. Gráfico 1
- El 23,3% NO tienen dificultad con la abstracción del vocabulario NANDA. Gráfico 2
- El 26% de los enfermeros refieren hacer correctamente un diagnóstico enfermero NANDA. Gráfico 3

### DIFICULTAD PARA MANEJO DE DIAGNÓSTICOS

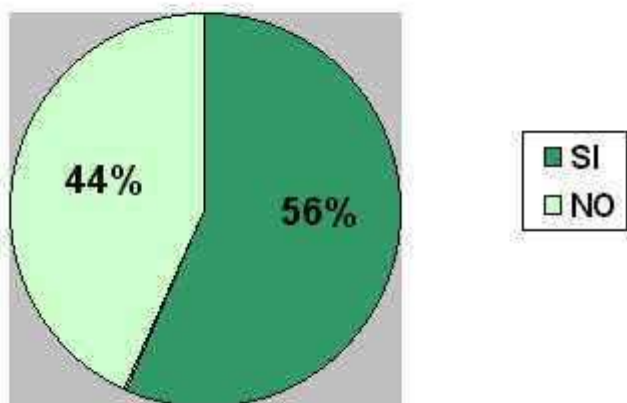


Gráfico 1.

## DIFICULTAD ABSTRACCIÓN VOCABULARIO NANDA

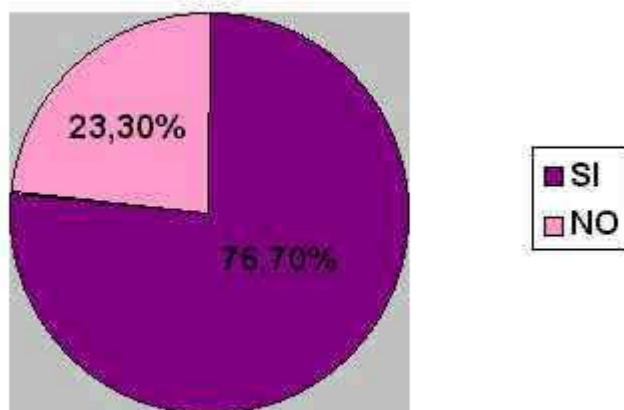


Gráfico 2.

## HACEN CORRECTAMENTE DIAGNÓSTICO NANDA

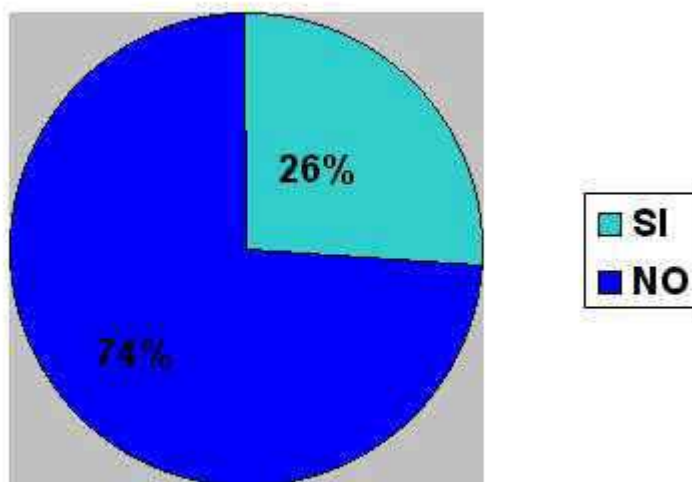


Gráfico 3.

Con estos datos se pone de manifiesto la importancia que los profesionales de enfermería dan al uso de un lenguaje estandarizado, la falta de conocimiento y la dificultad que presentan para llevarlo a la práctica.

Coinciden estos resultados con las conclusiones de Fera Lorenzo en el estudio: ¿Influyen los diagnósticos de Enfermería en la valoración del método de trabajo enfermero?<sup>1</sup>

Tras la identificación de estos problemas el Grupo de Mejora diseña un programa de formación sistemático durante el año 2002 dirigido a los enfermeros con las siguientes actividades:

- 15 sesiones formativas en las unidades de enfermería, con una asistencia del 71% del total de los enfermeros del Centro.
- 12 talleres con casos prácticos elaborados por los propios profesionales de las distintas unidades, con una asistencia del 52%.

- Tanto en los talleres como en las sesiones se distribuyó la documentación correspondiente a los mismos, así como bibliografía relacionada con los contenidos teóricos.
- Distribución en todas las unidades del libro de Diagnósticos NANDA.

Después de las soluciones implementadas por el Grupo de Mejora, se realiza una nueva evaluación sobre el conocimiento y manejo del lenguaje NANDA, en esta ocasión la muestra es de 49 casos.

Llevamos a cabo un estudio comparativo entre las evaluaciones del año 2000 y 2003, considerando una diferencia significativamente estadística para  $p=0,05$ .

Los resultados obtenidos son los siguientes:

- El 93% de los enfermeros conocen la taxonomía NANDA. Mejora del 21%,  $p = 0,004$
- El 72,5% utilizan un lenguaje propio para identificar problemas de salud de los pacientes a los que prestan cuidados. Mejora 20,5%,  $p = 0,003$
- El 64,3% NO tienen dificultad en el manejo de los diagnósticos enfermeros. Mejora 20,7%,  $p = 0,04$
- El 57,7% NO tienen dificultad con la abstracción del vocabulario NANDA. Mejora 34,4%,  $p = 0,04$
- El 61,2% de los enfermeros refieren hacer correctamente un diagnóstico enfermero NANDA. Mejora 35,2%,  $p = 0,001$

### RESULTADOS DEL ESTUDIO COMPARATIVO 2000-2003

Enfermeros	2000	2003	Mejora	$p \leq 0,05$
1. Conocen la taxonomía NANDA	72%	93%	21%	*
2. Utilizan un lenguaje enfermero para identificar problemas de salud	51%	72,5%	20,5%	*
3. No tienen dificultad en el manejo de diagnósticos enfermeros	43,6%	64,3%	20,7%	*
4. No tienen dificultad con la abstracción vocabulario NANDA	23,3%	57,7%	34,4%	*
5. Refieren saber hacer un diagnóstico enfermero NANDA	26%	61,2%	35,2%	*

## MEJORA EN EL LENGUAJE ENFERMERO

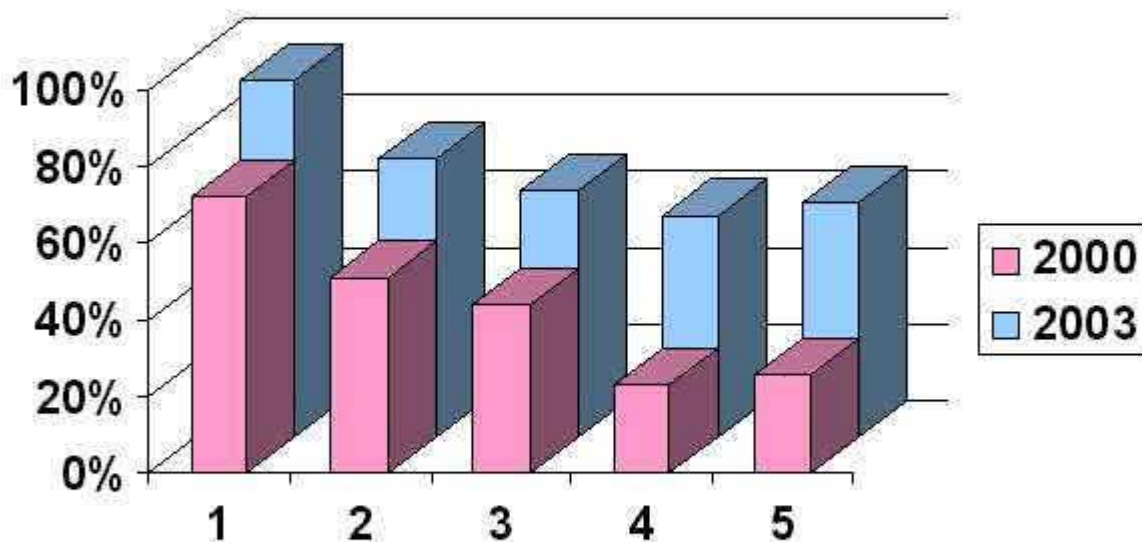


Gráfico 4

### CONCLUSIONES

Tras este estudio queda demostrada una mejora estadísticamente significativa en el manejo y conocimiento del lenguaje enfermero NANDA, dirigida por un Grupo de Mejora en enfermería. Gráfico 4.

Los grupos de mejora coordinados por la Unidad de Calidad son un instrumento esencial de las instituciones para:

- Comprometer a todos los profesionales con la Calidad.
- Pensar en lo que hacemos y cómo lo hacemos.
- Detectar necesidades de los profesionales y de los usuarios.
- Buscar puntos de encuentro entre ambos.
- Contribuir de manera imprescindible a la formación del personal del hospital.
- Proponer soluciones a las actividades ineficientes para una mejora continua de la Calidad.

## BIBLIOGRAFÍA

1. Feria Lorenzo D. ¿Influyen los diagnósticos de Enfermería en la valoración del método de trabajo enfermero? Rev ROL Enf 2001;24(2):137-139
2. Joanne C McCloskey, Gloria M. Bulechek. Editoras. Clasificación de Intervenciones de enfermería. CIE. Madrid: Harcourt. S.A.;2001
3. Marjory Gordon, PhD, RN, FAAN. Diagnóstico Enfermero. Proceso y aplicación. 3ª edición. Barcelona: Mosby. Doyma;1996
4. Fernández Ferrín C, Garrido Abejar M, Santo Tomás Pérez M, Serrano Parra MD. Enfermería Fundamental. Serie Manuales de Enfermería. Barcelona: Masson; 2000
5. Salvadores Fuentes P, Sánchez Lozano FM, Jiménez Fernández R. Manual de Administración de los Servicios de Enfermería. . Barcelona: Ariel Ciencias Médicas; 2002
6. Pallares Neila L, García Junquera MJ. Guía práctica para evaluación de la calidad en la atención enfermera. Madrid: Olalla Ediciones, SL;1996
7. Mena Navarro FJ, Macías Rodríguez AC, Romero Corchero M, Valderrama Martín A.

ISSN 1695-6141

© [COPYRIGHT](#) Servicio de Publicaciones - Universidad de Murcia