



**INFORME DE PRODUCCIÓN CIENTÍFICA DE LA
REVISTA ENFERMERÍA GLOBAL**

PERIODO: **nov-02 jul-18**

Actualizado **29/06/2018**

Joaquín León Molina
Documentalista E Global

INDICE

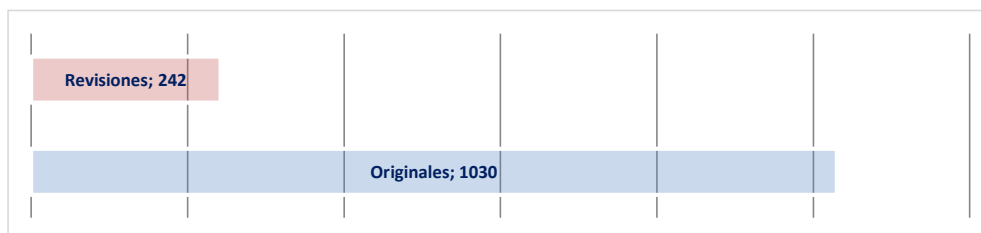
- 1 Datos globales
- 2 Datos por secciones
- 3 Bibliometría
- 4 Citas recibidas
- 5 Datos de primeros autores
- 6 Palabras clave más utilizadas
- 7 Países y tipología centros primeros autores
- 8 Instituciones

Números publicados	51
fecha primer número	nov-02
fecha último número	jul-18
Documentos publicados	1272

AÑO	DOCUMENTOS	AUTORES	PROMEDIO	REFERENCIAS	PROMEDIO
Año 2002	31	116	3,7	243	7,8
Año 2003	65	156	2,4	700	10,8
Año 2004	63	162	2,6	405	6,4
Año 2005	69	167	2,4	688	10,0
Año 2006	70	195	2,8	860	12,3
Año 2007	69	200	2,9	982	14,2
Año 2008	78	210	2,7	937	12,0
Año 2009	78	249	3,2	1189	15,2
Año 2010	80	260	3,3	1308	17,7
Año 2011	97	328	3,4	1865	19,4
Año 2012	100	363	3,6	2346	23,5
Año 2013	94	336	3,6	1937	20,6
Año 2014	85	318	3,7	2228	26,2
Año 2015	74	292	3,9	1989	26,9
Año 2016	72	291	4,0	1919	26,7
Año 2017	87	335	3,9	2476	28,5
Año 2018	60	245	4,1	1580	26,3
TOTAL	1272	4223	3,32	23652	18,70

SECCIONES (2002 - 2016)*	Clínica	Administración-Gestión-Calidad	Revisiones	Docencia e Investigación	Reflexiones y Ensayos (hasta 2015)	Miscelánea (hasta 2011)	Enfermería y perspectiva de Género (2011 a 2014)	TOTAL
Año 2002	8	7	3	5	5	3		31
Año 2003	15	14	7	13	10	6		65
Año 2004	15	13	8	12	9	6		63
Año 2005	16	16	8	12	10	7		69
Año 2006	16	16	9	12	10	7		70
Año 2007	14	16	11	12	10	6		69
Año 2008	15	15	16	12	12	8		78
Año 2009	14	15	17	12	12	8		78
Año 2010	16	15	19	12	12	6		80
Año 2011	24	23	17	14	8	2	9	97
Año 2012	21	24	15	16	11		13	100
Año 2013	20	20	20	16	8		10	94
Año 2014	20	16	20	16	8		5	85
Año 2015	20	16	20	16	2			74
Año 2016	20	16	20	16				72
TOTAL	254	242	210	196	127	59	37	1125
	23%	22%	19%	17%	11%	5%	3%	

SECCIONES	Originales		Revisiones		Total
(*) HASTA OCTUBRE 2016	915	81%	210	19%	1125
AÑO 2017	67	77%	20	23%	87
AÑO 2018	48	80%	12	20%	60
TOTAL	1030	81%	242	19%	1272



BIBLIOMETRIA	Consulta Web:	29/06/2018
--------------	---------------	------------

Scielo Citation Index (Web Of Science) período 2 años

20/03/2018

	Factor Impacto	Indice Inmediatez
año base 2018	0.0755	0,0000
año base 2017	0.3403	0,0230
año base 2016	0,2745	0,0139
año base 2015	0,2775	0,0833
año base 2014	0,2340	0,0988
año base 2013	0,1780	0,0000
año base 2012	0,1212	0,0104

[http://statbiblio.scielo.org/stat_biblio/index.php?state=05&lang=es&country=esp&issn=1695-6141&CITED\[\]=1695-6141&YNG\[\]=all](http://statbiblio.scielo.org/stat_biblio/index.php?state=05&lang=es&country=esp&issn=1695-6141&CITED[]=1695-6141&YNG[]=all)

Ranking Cuiden Citation - 2016

Cuartil Dispersión	Q3
Cuartil Ordinario	Q2
Posición	18 de 52
Repersución Inmediata	0,875
Índice de Inmediatez	0,068
Valor Ajustado Factor Impacto	1,055

<http://www.index-f.com>

Web Of Science / Thomson Reuters / Journal Citation Reports

Publicaciones	811
Total de veces citado	390
Total de veces citado sin citas propias	340
Artículos en que se cita	355
Artículos totales en que se cita sin citas propias	312
Promedio de citas por elemento	0,48
h-index	5

https://apps.webofknowledge.com/SCIELO_GeneralSearch_input.do?product=SCIELO&SID=Z2I2Xu7WV5N69z9VBm2&search_mode=GeneralSearch

SCImago Journal & Country Rank (SJR); año 2015

Nursing
Miscellaneous

Quartil	Q4
Posición	101 de 133
SJR (2016)	0.165
H Index	4

<http://www.scimagojr.com>

Google Scholar:

Índice H	14
Mediana H5	17

http://scholar.google.es/citations?view_op=top_venues&hl=es

Consulta Web: 29/06/2018

CITAS RECIBIDAS (Scielo)

Fecha último procesamiento	27/06/2018
Citas recibidas	1061
REVISTA MAS CITANTES	citas
ENFERMERIA GLOBAL	198
REVISTA BRASILEIRA DE ENFERMAGEM	44
AQUICHAN	40
ENFERMERIA UNIVERSITARIA	39
INDEX DE ENFERMERIA	39
CIENCIA Y ENFERMERIA	33
TEXTO & CONTEXTO - ENFERMAGEM	33
REVISTA LATINO-AMERICANA DE ENFERMAGEM	32
ESCOLA ANNA NERY	31
AVANCES EN ENFERMERIA	28
REVISTA GAUCHA DE ENFERMAGEM	26
INVESTIGACION Y EDUCACION EN ENFERMERIA	25
ACTA PAULISTA DE ENFERMAGEM	23
GEROKOMOS	22
REVISTA CUIDARTE	20
REVISTA DA ESCOLA DE ENFERMAGEM DA USP	20
REVISTA CUBANA DE ENFERMERIA	17
UNIVERSIDAD Y SALUD	17
ENE	15
ENFERMERIA NEFROLOGICA	13
HACIA LA PROMOCION DE LA SALUD	12
ENFERMERIA ACTUAL DE COSTA RICA	11
REVISTA DE CIENCIAS MEDICAS DE PINAR DEL RIO	9
REVISTA DE LA FACULTAD DE MEDICINA	8
REVISTA MEDICA ELECTRONICA	8
REVISTA CUBANA DE MEDICINA GENERAL INTEGRAL	6
REVISTA DE ENFERMAGEM REFERENCIA	6
REVISTA FACULTAD NACIONAL DE SALUD PUBLICA	6
SANIDAD MILITAR	6
ANALES DEL SISTEMA SANITARIO DE NAVARRA	5

<http://scielo.isciii.es/scielo.php>

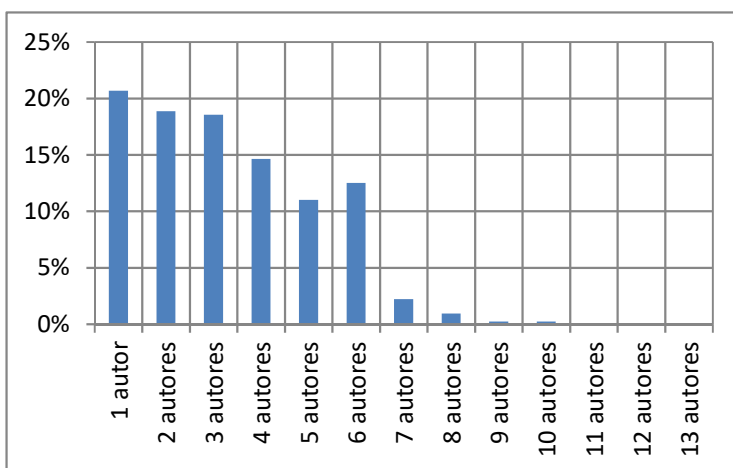
En el Ranking de revistas españolas científicas, de Google Scholar Metrics (publicado en septiembre de 2016), la revista Enfermería Global está situada, en el apartado de Ciencias de la Salud, en el nº 40 de 176 clasificadas, siendo el nº 1 de enfermería, puesto que 39 anteriores son de medicina

<https://www.researchgate.net/publication/305658260> Índice H de las Revistas Científicas Españolas según Google Scholar Metrics 2011-2015

AUTORES POR DOCUMENTO

documentos

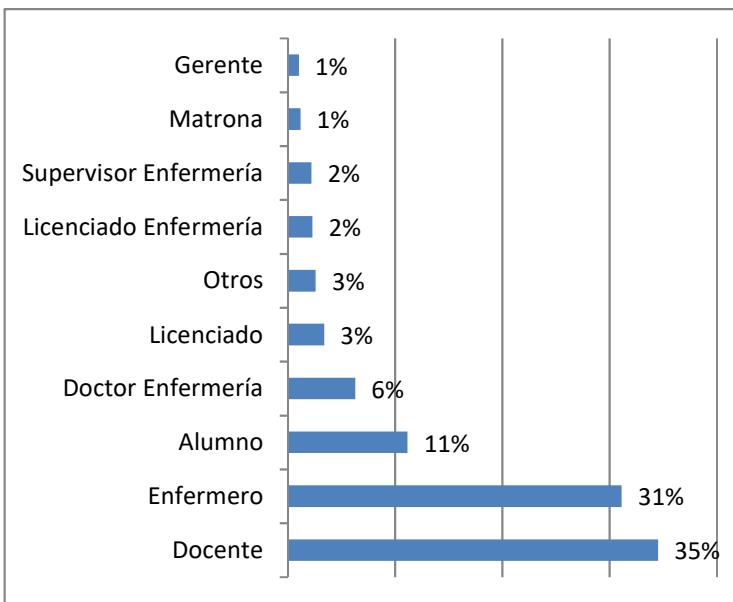
1 autor	263	21%
2 autores	240	19%
3 autores	236	19%
4 autores	186	15%
5 autores	140	11%
6 autores	159	13%
7 autores	28	2%
8 autores	12	1%
9 autores	3	0%
10 autores	3	0%
11 autores	0	0%
12 autores	1	0%
13 autores	1	0%



PROFESION PRIMER AUTOR

documentos

Docente	439	35%
Enfermero	396	31%
Alumno	142	11%
Doctor Enfermería	80	6%
Licenciado	43	3%
Otros	33	3%
Licenciado Enfermería	29	2%
Supervisor Enfermería	28	2%
Matrona	15	1%
Gerente	13	1%
Presidente institución	12	1%
Doctor	11	1%
Diplomado	11	1%
Investigador	6	0%
Enfermera	4	0%
Catedrático Enfermería	4	0%
OTROS	6	0%

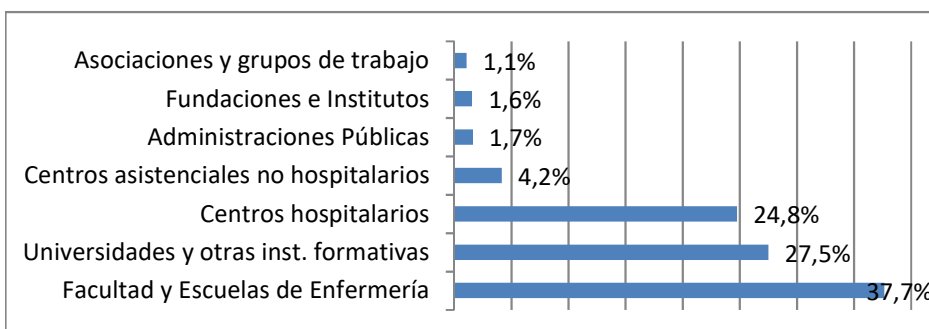


PAIS PRIMER AUTOR

	Total		
España	779	61,2%	37,3%
Brasil	290	22,8%	
Colombia	71	5,6%	
México	27	2,1%	
Chile	22	1,7%	
Portugal	14	1,1%	
Venezuela	14	1,1%	
Cuba	14	1,1%	
Argentina	6	0,5%	
Alemania	4	0,3%	
Estados Unidos	2	0,2%	
Costa Rica	2	0,2%	
Canada	2	0,2%	
Italia	1	0,1%	
Finlandia	1	0,1%	
Suráfrica	1	0,1%	
Bélgica	1	0,1%	
Indonesia	1	0,1%	
Costa de Marfil	1	0,1%	
Reino Unido	1	0,1%	

TIPOLOGIA CENTRO PRIMER AUTOR

	documentos	
Facultad y Escuelas de Enfermería	479	37,7%
Universidades y otras inst. formativas	350	27,5%
Centros hospitalarios	315	24,8%
Centros asistenciales no hospitalarios	53	4,2%
Administraciones Públicas	21	1,7%
Fundaciones e Institutos	20	1,6%
Asociaciones y grupos de trabajo	14	1,1%
Organizaciones de Salud y federaciones	7	0,6%
Sociedades y Colegios profesionales	5	0,4%
Otros y/o Sin datos	5	0,4%
Instituciones penitenciarias	2	0,2%
ONG	1	0,1%





PALABRAS CLAVE (más frecuentes)

Enfermería	325	29%
Cuidados de enfermería	35	3%
Calidad de vida	26	2%
Adolescente	24	2%
Conocimientos	22	2%
Cuidados	22	2%
Dolor	20	2%
Atención primaria de salud	20	2%
Anciano	20	2%
Educación en enfermería	19	2%
Cuidado	18	2%
Estudiantes de enfermería	17	1%
Educación	16	1%
Promoción de la salud	15	1%
Seguridad del paciente	15	1%
Salud de la mujer	15	1%
Comunicación	15	1%
Autocuidado	15	1%
Atención de enfermería	15	1%
documentos	1272	
documentos con palabras clave	1134	89%

INSTITUCION PRIMER AUTOR

Hospital Italiano Buenos Aires Argentina
Casa do Parto de Sapopemba Sao Paulo Brasil
Centro de Queimados do Hospital do Andaraí Brasil
Centro de Tratamento de Queimados do Hospital Geral do Andaraí Rio de Janeiro Brasil
Hospital de Clínicas/UFTM Uberaba Brasil
Hospital Centro Médico de Campinas Brasil
Hospital das Clínicas Sao Paulo Brasil
Hospital de las Clínicas de la Facultad de Medicina de la Universidad de São Paulo Sao Paulo Brasil
Hospital de Urgencias de Aparecida de Goiânia Goiás Brasil
Hospital del Cáncer de Londrina Brasil
Hospital do Câncer/Ministério da Saúde Rio de Janeiro Brasil
Hospital dos Servidores do Estado/Ministério da Saúde Rio de Janeiro Brasil
Hospital Dr Bartholomeu Tacchini Bento Gonçalves Rio Grande do Sul Rio Grande de Sul Brasil
Hospital Estadual de Pronto-Socorro João Paulo II. Sao Paulo Brasil
Hospital Federal de Bonsucesso/Rio de Janeiro Rio de Janeiro Brasil
Hospital Municipal Dr. José de Carvalho Florence Brasil
Hospital Municipal Ipanema Brasil
Hospital Municipal Miguel Couto Rio de Janeiro Brasil
Hospital Pedro Ernesto Rio de Janeiro Brasil
Hospital Samaritano Brasil
Hospital São João Batista, Volta Redonda Rio de Janeiro Brasil
Hospital São José de Enfermedades Infecciosas Ceará Brasil
Hospital São Vicente de Paulo Brasil
Hospital Sírio Libanês Brasil
Hospital Universitário de Santa Maria Brasil
Núcleo de Condições Crônicas e suas Interfaces (NUCCRIN). Brasil
Hospital Clínico Pontificia Universidad Católica de Chile Chile
Hospital Clínico Universidad de Chile Chile
Fundación Hematológica Bogotá Colombia
Fundación Universitaria de Ciencias de la Salud-Hospital de San José Colombia
Hospital Psiquiátrico Universitario del Valle Colombia
Complejo Hospital Universitario de Treichville Costa de Marfil
Centro Internacional de Restauración Neurológica. La Habana Cuba
Clínica de Atención a pacientes cubanos La Habana Cuba
Centro Ocupacional de disminuidos psíquicos de Canteras. Cartagena Murcia España
Complejo Hospitalario de Navarra Navarra España
Complejo Hospitalario Torrecárdenas Almería España
Complejo Hospitalario Universitario Albacete España
Complejo Hospitalario Universitario de Santiago de Compostela La Coruña España
Complejo Hospitalario Ourensán Orense España
Complejo Hospitalario Universitario de Vigo Pontevedra España
Consorci Sanitari de Terrassa Barcelona España
Corporación Sanitària del Parc Taulí (CSPT). Sabadell Barcelona España
Fundación Hospital Asilo de Granoll Barcelona España
Fundación Hospital de Cieza Murcia España
Fundación Oftalmológica de Santander Carlos Ardila Lule FOSCAL Santander España
Fundación Renal Iñigo Álvarez de Toledo Toledo España
Hospital Ciudad de Coria Badajoz España
Hospital Clínic (ICMHO) Barcelona España
Hospital Clínico de Barcelona Barcelona España

Hospital Clínico Universitario de Valladolid Valladolid España
Hospital Clínico Universitario Virgen de la Arrixaca Murcia España
Hospital Clínico Universitario Virgen de la Victoria. Málaga España
Hospital Comarcal Alt Penedés Vilafranca del Penedés Barcelona España
Hospital de Basurto Vizcaya España
Hospital de Cruces Vizcaya España
Hospital de El Bierzo León España
Hospital de Fuenlabrada Madrid España
Hospital de Galdakao Álava España
Hospital de la Ribera. Alzira Valencia España
Hospital de la Vega Baja Alicante España
Hospital de Manacor Islas Baleares España
Hospital de Molina Murcia España
Hospital de Montilla Córdoba España
Hospital de Móstoles Madrid España
Hospital de Palamós Gerona España
Hospital de Riotinto Huelva España
Hospital de Sant Joan de Déu Barcelona España
Hospital de Torrevieja Alicante España
Hospital de Txagorritxu Álava España
Hospital Donostia Guipúzcoa España
Hospital Duques del Infantado (Virgen del Rocío) Sevilla España
Hospital Ernest LLuch. Calatayud Zaragoza España
Hospital Francesc de Borja. Gandia Valencia España
Hospital General Ciudad Real España
Hospital General de Baza Granada España
Hospital General Juan Ramón Jiménez Huelva España
Hospital General Nuestra Señora del Prado.Talavera de la Reina Toledo España
Hospital General Universitario Morales Meseguer Murcia España
Hospital General Universitario Reina Sofía de Murcia Murcia España
Hospital General Universitario Valencia España
Hospital General Yagüe Burgos España
Hospital Materno-Infantil. Complejo Hospitalario Jaén España
Hospital Miguel Servet Zaragoza España
Hospital Nacional de Paraplégicos Toledo España
Hospital Nuestra Señora de Sonsoles Ávila España
Hospital Obispo Polanco Teruel España
Hospital Parc Sanitari Pere Virgili Barcelona España
Hospital Psiquiátrico Román Alberca Murcia España
Hospital Ramón y Cajal Madrid España
Hospital Río Carrión Palencia España
Hospital San Jorge Huesca España
Hospital San Juan de la Cruz. Úbeda Jaén España
Hospital Sant Pau i Santa Tecla Tarragona España
Hospital Santiago Apostol, Vitoria-Gasteiz Vizcaya España
Hospital SAS Jerez de la Frontera Cádiz España
Hospital Sierrallana de Torrelavega Santander España
Hospital Universitario Arnau de Vilanova Barcelona España
Hospital Universitario Carlos Haya Málaga España
Hospital Universitario de Burgos Burgos España
Hospital Universitario de La Ribera. Alzira Valencia España

Hospital Universitario de San Juan de Alicante Alicante España
Hospital Universitario Fundación Alcorcón Madrid España
Hospital Universitario La Paz Madrid España
Hospital Universitario Los Arcos del Mar Menor Murcia España
Hospital Universitario Miguel Servet Zaragoza España
Hospital Universitario Puerta de Hierro Madrid España
Hospital Universitario Puerto Real Cádiz España
Hospital Universitario Reina Sofía Córdoba España
Hospital Universitario Royo Villanova Zaragoza España
Hospital Universitario Santa María del Rosell Murcia España
Hospital Universitario Son Espases Mallorca España
Hospital Universitario Virgen de la Victoria Madrid España
Hospital Universitario Virgen de Valme Sevilla España
Hospital Universitario Virgen del Rocío Sevilla España
Hospital Universitario Virgen Macarena Sevilla España
Hospital Vall d'Hebron Barcelona España
Hospital Vega Baja. Orihuela Alicante España
Hospital Virgen de la Luz Cuenca España
Hospital Virgen de las Nieves Granada España
Hospital Virgen del Castillo, Yecla Murcia España
Hospital Virgen del Valle Toledo España
Instituto Catalán de Oncología Barcelona España
Instituto de Salud Carlos III Madrid España
Residencia Vista Alegre Zaragoza España
Servicio de Rehabilitación Psiquiátrica O Rebullón Pontevedra España
U.G.C Villanueva del Arzobispo Jaén España
Enfermería en Atención Médica. Culiacán México
Hospital Ángel C. Padilla de Tucumán Tucuman México
Hospital General ISSSTE Rioverde, San Luis Potosí México
Hospital Regional ISSSTE León Guanajuato México
Centro Hospitalario Tâmega e Sousa EPE Penafiel Portugal
Hospital Amato Lusitano Castelo Branco Portugal
Hospital Curry Cabral Lisboa Portugal
Hospital de Faro Portugal
Hospital de Santa Cruz Portugal
Hospital Fernando Fonseca Portugal
Hospital Central de San Felipe-Yaracuy Carabobo Venezuela
Escuela de Enfermería, Facultad de Ciencias Médicas, Universidad Nacional de Córdoba Argentina
Escuela de Salud Pública. Universidad Nacional Córdoba Argentina
Departamento de Enfermería de la Universidad Federal de Sergipe/Brasil Brasil
Departamento de Enfermagem da Pontifícia Universidade Católica de Goiás/PUC Goiás Brasil
Departamento de Enfermería da Universidade Federal de Santa Catarina Santa Catarina Brasil
Departamento de Enfermería de la Facultad de Enfermería/ UFPEL. Pelotas/RS Brasil
Departamento de Enfermería de la Universidad Federal del Ceará Ceará Brasil
Departamento de Enfermería Materno Infantil y Psiquiatría Universidad Federal Fluminense Brasil
Departamento de Enfermería Universidad de Brasilia Brasil
Departamento de Enfermería, Universidad Federal de Rio Grande do Norte Rio Grande de Sul Brasil
Departamento de Enfermería de la Universidad Federal de Sergipe Brasil
Enfermería y Salud de la Universidad Estadual do Ceará Ceará Brasil
Enfermería y Saúde da Universidade Estadual do Ceará Ceará Brasil
Esc. Enfermería, Universidad Federal de Rio Grande do Sul Rio Grande de Sul Brasil

Escola Assis Chateaubriand-Universidade Federal do Ceará Ceará Brasil
Escola da Enfermería. Universidad do Fortaleza Fortaleza Brasil
Escola de Enfermagem Anna Nery (EEAN/UFRJ) Brasil
Escola de Enfermagem Aurora de Afonso Costa da Universidade Federal Fluminense Brasil
Escola de Enfermagem da Universidade Federal da Bahia Brasil
Escola de Enfermagem da Universidade Federal do Rio Grande Rio Grande de Sul Brasil
Escola de Enfermagem da USP Brasil
Escola Enfermería Universidad Federal de Santa María Brasil
Escola Paulista de Enfermagem da Universidade Federal de São Paulo Sao Paulo Brasil
Escuela de Enfermería de Ribeirão Preto de la Universidad de São Paulo Sao Paulo Brasil
Escuela Superior de Enfermería S. João de Deus Brasil
Escuela de Enfermería Universidad de Sao Paulo Sao Paulo Brasil
Escuela de Enfermería Alfredo Pinto Rio de Janeiro Brasil
Escuela de Enfermería Aurora de Afonso Costa Universidad Federal Fluminense Brasil
Escuela de Enfermería de la Universidad Federal de Minas Gerais Minas Gerais Brasil
Escuela de Enfermería Universidad de Valparaíso Brasil
Escuela de Enfermería, Departamento de Salud Pública Brasil
Escuela de la Universidad Federal de Pelotas Brasil
Escuela Enfermería de la Universidad Estadual de Montes Claros Montes Claros Brasil
Faculdade de Enfermagem e Obstetrícia -Universidade Federal de Pelotas Pelotas Brasil
Facultad de Enfermería de la Universidad Federal de Mato Grosso Brasil
Facultad de Enfermería Nossa Senhora das Graças. Universidad de Pernambuco Brasil
Facultad de Enfermería. Universidad Estadual de Campinas Brasil
Facultad de Enfermería/UFG/Brasil Brasil
Facultad Enfermería Integrada de Pernambuco Brasil
Facultad enfermería Universidad del Estado de Rio de Janeiro Rio de Janeiro Brasil
Facultad Enfermería Universidad Federal de Alfenas Brasil
Laboratorio de Enfermería y Comunicación. Escuela de Enfermería de Ribeirão Preto Brasil
Laboratório de Pesquisa de História da Enfermagem Rio de Janeiro Brasil
Maestría Profesional en Enfermería Asistencial de la EEAAC/UFF Brasil
Maternidade Escola de la UFRJ Brasil
Nursing Department Faculty of Medicine of Botucatu Univ Estadual Paulista Sao Paulo Brasil
Nursing School, Iguazu University. Rio de Janeiro Rio de Janeiro Brasil
Postgraduación en Enfermería de la Universidad Federal de Santa Maria Brasil
Postgraduación en Enfermería de la Universidad Federal Paraíba Brasil
Programa de Pos-Graduación en Enfermería de la Universidad de Brasília Brasil
Programa de Posgraduación en Enfermería de la Universidad Estadual de Campinas Sao Paulo Brasil
Programa de Posgraduación en Enfermería de la Universidad Federal da Paraíba João Pessoa Paraíba Brasil
Programa de Postgraduación de la Universidad de Fortaleza Fortaleza Brasil
Programa de Post-Graduación en Salud Pública.Universidade Estadual da Paraíba Brasil
Programa Enfermería-UNIRIO, Bolsista CAPES-DS Brasil
Departamento de Enfermería, Universidad de Magallanes Chile
Departamento de Enfermería. Universidad de Concepción Chile
Departamento de Enfermería. Universidad de Sonora. Chile
Escuela de Enfermería Pontificia Universidad Católica Chile
Escuela de Enfermería Universidad de Valparaíso Chile
Escuela de Enfermería Universidad del Valle Colombia
Escuela de Enfermería- Facultad de Salud, Universidad del Valle- Cali Colombia
Escuela de Enfermería, Universidad Industrial de Santander, Bucaramanga Colombia
Escuela Enfermería Universidad Anquioquia Colombia
Escuela Enfermería. Universidad Industrial de Santander Colombia

Facultad de Enfermería de la Universidad Pontificia Bolivariana Medellín Colombia
 Facultad de Enfermería Fundación Universitaria de Ciencias de la Salud Colombia
 Facultad de Enfermería Pontificia Universidad Javeriana Bogotá Colombia
 Facultad de Enfermería Pontificia Universidad Javeriana Bogotá Bogotá Colombia
 Facultad de Enfermería Universidad Cooperativa de Colombia Colombia
 Facultad de Enfermería Universidad Nacional de Colombia Bogotá Colombia
 Facultad de Enfermería y Rehabilitación. Universidad de La Sabana Colombia
 Facultad de Enfermería. Universidad Nacional de Colombia. Colombia
 Departamento de Enfermería de la Universidad de Costa Rica Costa Rica
 Programa ITS/VIH/SIDA. Pol. "Dr. Isidro de Armas". La Habana La Habana Cuba
 Departamento de Enfermería de la Universidad de Jaén Jaén España
 Departamento de Enfermería y Fisioterapia. Universidad de León León España
 Departamento de Enfermería y Fisioterapia. Universitat de les Illes Balears Islas Baleares España
 Departamento de Enfermería. Universidad de Alicante Alicante España
 Departamento de Enfermería. Universidad de Huelva. Huelva España
 Departamento de Enfermería. Universidad de Zaragoza Zaragoza España
 Escola Universitaria d'Infermeria Sant Joan de Déu Barcelona España
 Escola Universitària d'Infermeria Sant Pau Barcelona España
 Escuela de Enfermería de la Diputación de Málaga Málaga España
 Escuela de Enfermería Fundación Jiménez Díaz Madrid España
 Escuela Universitaria de Enfermería Cruz Roja Madrid España
 Escuela Universitaria de Enfermería de Cartagena Murcia España
 Escuela Universitaria de Enfermería de la Universidad de Córdoba Córdoba España
 Escuela Universitaria. Centro Universitario de Mérida Badajoz España
 Facultad Ciencias de la Salud. Universitat Jaume I Castellón España
 Facultad de Ciencias de la Salud Universidad de Alicante Alicante España
 Facultad de Enfermería de la Universidad Católica de Valencia San Vicente Mártir Valencia España
 Facultad de Enfermería de la Universidad de Murcia Murcia España
 Facultad de Enfermería y Podología. Universidad de A Coruña La Coruña España
 Facultad de Enfermería y Podología. Universitat de València Valencia España
 Facultad de Enfermería, Fisioterapia y Podología de la Universidad de Sevilla Sevilla España
 Facultad de Enfermería. Universidad Rovira i Virgili Tarragona España
 Facultad Enfermería Universidad Católica de San Antonio Murcia España
 Facultad Enfermería Universidad de Valladolid Valladolid España
 Facultad Enfermería, Universidad de Granada Granada España
 Programa de Doctorado de la Universidad Jaime I de Castellón. Castellón de la Plana España
 Texas Tech University Health Sciences Center. School of Nursing Estados Unidos
 Ciencias de Enfermería de la Universidad de Guanajuato México
 Facultad de Enfermería de la Universidad Autónoma de Nuevo León México
 Facultad de Enfermería de la Universidad Autónoma de Nuevo León Nuevo Leon México
 Facultad de Enfermería de la Universidad Autónoma de San Luis Potosí, México México
 Facultad de Enfermería Monterrey Nuevo León México
 Facultad de Enfermería Universidad Autónoma de Nuevo León Monterrey Nuevo León México
 Facultad de Enfermería, Campus Minatitlán, Universidad Veracruzana México
 Escuela Superior de Enfermería de Coimbra Coimbra Portugal
 Escuela Superior de Enfermería de Lisboa Lisboa Portugal
 Decanato de Ciencias de la Salud de la UCLA, Departamento de Enfermería. Venezuela Venezuela
 Escuela de Enfermería Dra. Gladys Román de Cisneros Venezuela
 Escuela de Enfermería, Universidad de Los Andes Venezuela
 Escuela de Enfermería. Facultad de Ciencias de la Salud. Universidad de Carabobo. Carabobo Venezuela
 Facultad de Enfermería Universitas Indonesia Indonesia

Facultad de Medicina Universidad Martin Luhter Halle Wittenberg Alemania
Martin-Luther-University Alemania
Universidad Nacional de Mar del Plata Mar del Plata Argentina
Universidad de Lovaina Bélgica
Bolsistas IC/UNIRIO Rio de Janeiro Brasil
Centro de Formação Tecnológica Brasil
Centro Universitario Luterano Brasil
Centro Universitário Plínio Leite (UNIPLI) Brasil
Centro Universitario Serra dos Órgãos Brasil
CNPq. ILPI Rio Grande do Sul Rio Grande de Sul Brasil
Colégio Sena Aires Brasil
Faculdade de Pato Branco e do Centro Universitário Diocesano do Sudoeste do Paraná. Brasil
Facultad de Ciencias de la Salud de la Universidad de Brasilia Brasil
Facultad de Filosofía, Ciencias y Letras de Mandaguari (FAFIMAN). Mandaguari, Paraná Brasil
Facultad de Salud y Desarrollo Humano Santo Agostinho de Montes Claros Montes Claros Brasil
Facultad Nossa Senhora de Fátima. Caxias do Sul Brasil
Facultades Integradas Pitágoras de Montes Claros Montes Claros Brasil
Facultades Integradas Teresa de Ávila Sao Paulo Brasil
Facultades Santo Agostinho, Montes Claros Montes Claros Brasil
FAMETRO Centro Estudios Brasil
Fundación de Enseñanza Octávio Bastos Brasil
Pontificia Universidade Católica de Minas Gerais Minas Gerais Brasil
Pontificia Universidade Católica do Paraná Brasil
Programa de Ciencias de la Salud de la Universidad Estadual de Maringá (UEM) Maringá Paraná Brasil
Programa Institucional de Iniciación Científica PIVIC/CNPq/UFG Brasil
Unidad de Enseñanza Superior do Sul do Maranhão UNISULMA Brasil
Universidad de Estácio de Sá Brasil
Universidad Estadual de Ceará Ceará Brasil
Universidad Federal Ceará Brasil
Universidad Federal da Paraíba Paraíba Brasil
Universidad Federal de Santa Catarina Santa Catarina Brasil
Universidad Federal de Santa Maria. Estado de Rio Grande do Sul Rio Grande de Sul Brasil
Universidad Federal de São João del-Rei. Divinópolis-MG Brasil
Universidad Federal de Sergipe Brasil
Universidad Federal de Tocantins Brasil
Universidad Federal de Vales del Jequitinhonha y Mucuri Montes Claros Brasil
Universidad Federal de Viçosa Brasil
Universidad Federal del Triángulo Mineiro Brasil
Universidad Federal do Espírito Santo Brasil
Universidad Federal do Pampa Brasil
Universidad Federal do Paraná Brasil
Universidad Federal do Piauí Teresina Piauí Brasil
Universidad Federal do São Paulo Brasil
Universidad Federal do Triângulo Mineiro Brasil
Universidad Federal Fluminense Fluminense Brasil
Universidad Guarulhos Brasil
Universidad José do Rosario Vellano Brasil
Universidad Regional del Noroeste del Estado de Rio Grande do Sul Rio Grande de Sul Brasil
Universidad São Francisco Bragança Paulista Brasil
Universidade Católica do Santos Minas Gerais Brasil
Universidade do Estado de Rio de Janeiro Rio de Janeiro Brasil

Universidade do São Paulo Brasil
Universidade Estadual de Campinas Brasil
Universidade Estadual do Londrina Brasil
Universidade Estadual do Montes Claros Montes Claros Brasil
Universidade Estadual do Oeste do Paraná Brasil
Universidade Estadual do Paraíba Brasil
Universidade Federal da Fronteira Sul –UFFS Brasil
Universidade Federal da Frontera Sur Campus Chapecó Brasil
Universidade Federal da Minas Gerais Minas Gerais Brasil
Universidade Federal de Mato Grosso Brasil
Universidade Federal do Bahia Brasil
Universidade Federal do Mato Grosso Brasil
Universidade Federal do Paraíba Brasil
Universidade Federal do Pelotas Brasil
Universidade Federal do Rio Grande do Norte Rio Grande de Norte Brasil
Universidade Federal do Triângulo Mineiro Brasil
Universidade Federal Fluminense Rio de Janeiro Brasil
Universidade Federal Goiás Brasil
Universidade Regional Integrada do Alto Uruguai e das Missões Brasil
Mount Royal University Canada
Facultad de Derecho. Universidad de los Andes Chile
Facultad de Medicina Pontificia Universidad Católica de Chile Chile
Pontificia Universidad Católica Chile
Universidad Andrés Bello Chile
Universidad de Concepción Concepción Chile
Departamento de Psicología, Universidad del Norte, Barranquilla, Colombia Colombia
Facultad de Ciencias de la Salud de la Universidad Pedagógica y Tecnológica de Colombia Colombia
Facultad de Ciencias de la Salud. Universidad del Tolima-Ibagué Colombia
Facultad de Ciencias de la Salud. Universidad Libre Seccional Cali Colombia
Facultad de Ciencias para la Salud, Manizales, Universidad de Caldas Colombia
Fundación Universitaria de Ciencias de la Salud Colombia
Pontificia Universidad Javeriana Colombia
Universidad Católica de Manizales Colombia
Universidad CES Medellín Colombia
Universidad CES. Medellín-Colombia Colombia
Universidad Cooperativa de Colombia Colombia
Universidad Cooperativa de Colombia. Sede Bucaramanga Colombia
Universidad de Antioquia Colombia
Universidad de Caldas Colombia
Universidad de Cartagena Colombia
Universidad de la Sabana Chía Cundinamarca Colombia
Universidad de los Llanos Colombia
Universidad del Tolima. Ibaguè Colombia
Universidad del Valle. Cali Colombia
Universidad El Bosque, Bogotá Colombia
Universidad Francisco de Paula Santander Colombia
Universidad Industrial de Santander Colombia
Universidad Nacional de Colombia Colombia
Universidad Pedagógica y Tecnológica Colombia
Universidad Popular del César Colombia
Universidad Santiago de Cali Colombia

Universidad Surcolombiana Colombia
Universidad de Costa Rica Costa Rica
Facultad de Ciencias Médicas Finlay-Albarrán Cuba
ICBP Victoria de Girón. La Habana La Habana Cuba
Universidad Médica de La Habana La Habana Cuba
C.H. Arquitecto Marcide-Profesor Novoa Santos La Coruña España
Campus de Ponferrada León España
Centro Comunitario de Sangre y Tejidos de Asturias Asturias España
CEU Cardenal Herrera. Moncada Valencia España
Departamento de Salud. Pamplona Navarra España
Departamento de Trabajo Social y Servicios Sociales Universidad de Murcia Murcia España
Facultad Ciencias de la Salud. Universitat Jaume I.Castellón de la Plana Castellón de la Plana España
Facultad de Ciencias de la Salud Zaragoza España
Facultad de Ciencias Sociosanitarias del Campus de Lorca Universidad de Murcia Murcia España
Facultad de Ciencias. Universidad de Extremadura Badajoz España
Facultad de Educación. Universidad Extremadura Badajoz España
Facultad de Medicina y Odontología de la UPV/EHU Vizcaya España
I.E.S. Gil de Junterón de Beniel Murcia España
Revista Enfermería Global Murcia España
Universidad A Coruña La Coruña España
Universidad Autónoma de Barcelona Barcelona España
Universidad Católica San Antonio de Murcia Murcia España
Universidad Central de Cataluña Barcelona España
Universidad CEU Cardenal Herrera Valencia España
Universidad Complutense de Madrid Madrid España
Universidad de Alcalá de Henares Madrid España
Universidad de Alicante Alicante España
Universidad de Badajoz Badajoz España
Universidad de Barcelona Barcelona España
Universidad de Cádiz Cádiz España
Universidad de Cantabria Santander España
Universidad de Córdoba Córdoba España
Universidad de Extremadura Badajoz España
Universidad de Granada Granada España
Universidad de Huelva Huelva España
Universidad de Jaén Jaén España
Universidad de León León España
Universidad de Murcia Murcia España
Universidad de Salamanca Salamanca España
Universidad de San Pablo-CEU Madrid España
Universidad de Sevilla Sevilla España
Universidad de Vigo Orense España
Universidad de Zaragoza Zaragoza España
Universidad del País Vasco/Euskal Herriko Unibertsitatea (UPV/EHU). España
Universidad Rey Juan Carlos Madrid España
Universidad San Jorge Zaragoza España
Universitat de les Illes Balears Islas Baleares España
Universitat de Valencia Valencia España
Universitat de Vic-Universitat Central de Catalunya Barcelona España
Universitat Internacional de Catalunya Barcelona España
Universitat Jaume I Castellón de la Plana España

Universitat Jaume I. Castellón de la Plana España
University of Texas Health Science Center-School of Nursing Houston Estados Unidos
Politécnico Pirkanmaa Finlandia
Benemérita Universidad Autónoma de Puebla México
UMAM FES Zaragoza Zaragoza México
Universidad Autónoma de Aguascalientes México
Universidad Autónoma de Nayarit México
Universidad Autónoma de Nueva León Nuevo Leon México
Universidad de Guanajuato Guanajuato México
Instituto de Ciencias de la Salud Universidad Católica Portuguesa Lisboa Portugal
Universidad Católica Portuguesa. Lisboa Portugal
Universidade do Algarve Portugal
Universidad de Alabama en Birmingham Birmingham Reino Unido
Departamento de Biología Humana. Facultad de Ciencias de la Salud. Universidad Walter Sisulu Suráfrica
Centro de Estudios sobre el Problema de las Drogas Carabobo Venezuela
Universidad Centrooccidental Lisandro Alvarado Venezuela
Universidad de Carabobo Carabobo Venezuela
Universidad de Los Andes Mérida Venezuela
Universidad Rómulo Gallegos Venezuela
(en blanco)
Ambulatório de Cardiologia do Hospital Federal dos Servidores do Estado Brasil
Setor de emergência da Santa Casa de Misericórdia de Sobral Brasil
Unidad básica SUS Brasil
Águilas Mental Health Center Murcia España
Área Básica de Salud (ABS) Sta. Eulalia Sur Barcelona España
Área de Gestión Sanitaria Norte de Almería Almería España
Área de Salud de Tenerife Tenerife España
Área IX Vega Alta del Segura Murcia España
Atención Primaria. Servicio Andaluz de Salud España
Atención Primaria; Servicio Murciano de Salud Murcia España
Centro de Atención Primaria Raval Nord Barcelona España
Centro de Salud Benissa Alicante España
Centro de Salud de Azahara-Occidente Córdoba España
Centro de Salud de Calaceite Teruel España
Centro de Salud de Calasparra Murcia España
Centro de salud de Cee (A Coruña) La Coruña España
Centro de Salud de Contrueces Oviedo España
Centro de Salud de Infiesto Oviedo España
Centro de Salud de Los Alcázares Murcia España
Centro de Salud de Vecindario Las Palmas de Gran Canaria España
Centro de Salud El Coto Área V SESPA Asturias España
Centro de Salud Estrecho de Corea Madrid España
Centro de Salud La Loma. Torrevieja Alicante España
Centro de Salud La Marina Barcelona España
Centro de Salud Mar Báltico Madrid España
Centro de Salud Mental Infanto-Juvenil San Andrés Murcia España
Centro de Salud Murcia-San Andrés Murcia España
Centro de Salud Polígono Norte Sevilla España
Centro de Salud Ronda Histórica Sevilla España
Consultorio de San Bartolomé de la Torre Huelva España
Distrito Sanitario Condado-Campiña Huelva España

Distrito Sanitario Jaén Norte Jaén España
SAP Litoral. Barcelona España
Servicio de Urgencias y Emergencias de Águilas Murcia España
Unidad de Salud Mental Infanto Juvenil Area de salud de Ibiza y Formentera Ibiza España
Zona Básica de Salud La Palma Tenerife España
Centro de Salud Mental Aprilia, Az. USL Latina Italia
Centro de Salud de Atención Primaria Valencia, Estado de Carabobo Carabobo Venezuela
Sin Datos Sin Datos España
Institut für Zoologie. Regensburg Alemania
Institute of Health and Nursing Sciences, Faculty of Medicine, Martin-Luther-University Alemania
Instituto del Corazón de Hospital de Caridad de Ijuí. Rio Grande do Sul Rio Grande de Sul Brasil
Instituto Dante Pazzanese de Cardiología Brasil
Instituto Multidisciplinar en Salud. Campus Anísio Teixeira, Universidad Federal de Bahia,BA. Brasil Brasil
Instituto Nacional de Traumatología y Ortopedia Rio de Janeiro Rio de Janeiro Brasil
Instituto Tecnológico Metropolitano Colombia
Instituto de Ciencias Medicas y Preclinicas Victoria de Girón Cuba
Instituto de Ciencias Medicas y Preclinicas Victoria de Girón La Habana Cuba
Instituto Superior de Ciencias Médicas de La Habana Cuba
Fundación Index Granada España
Institut atención Psiquiátrica y Toxicomanías Barcelona España
Instituto de la Mujer Murcia España
Instituto de Nutrición Infantil Hero, Alcantarilla Murcia España
Instituto Mexicano del Seguro Social, Delegación Querétaro Querétaro México
Organización Mundial de la Salud Brasil
Federación Española de Fibrosis Quística Madrid España
FREMAP Ciudad Jardín Sevilla España
Organización Nacional de Transplantes España
Organización Panamericana de la Salud Washington Estados Unidos
Associação Brasil Central de Arteterapia Brasil
Grupo de Investigación Vivir Mujer. Bolsista CAPES Brasil
Asociación Profesional de Enfermeras de Ontario Toronto Canada
Asociación de Fibrosis Quística Madrid España
Asociación Española de Enfermería Docente España
Asociación Española de Enfermería Neurológica España
Asociación Española de Nomenclatura, Taxonomía y Diagnósticos de Enfermería España
Asociación Gallega de Enfermería Familiar y Comunitaria La Coruña España
Comité Organizador IV Congreso SEEOF España
Curso de Comunicación de Malas Noticias de la ONT Madrid España
Implantación Estación Clínica Murcia España
Teleasistencia Social S.L. Huelva España
Sistema contenidos (Joomla) México
Secretaría de Salud de la Prefectura Municipal de Santo Ângelo Brasil
Secretaría Municipal de Salud de Ribeirão Preto Brasil
Secretaría Municipal de Salud Rio de Janeiro Brasil
Ministerio de Salud Chile
Consejería de Sanidad Murcia España
Instituto Catalán de la Salud Barcelona España
Servicio Aragonés de Salud España
Servicio Canario de Salud Las Palmas de Gran Canaria España
Servicio Canario de Salud Tenerife España
Servicio de Salud de Castilla La Mancha (SESCAM) Albacete España



Servicio de Salud del Principado de Asturias Oviedo España
Servicio Extremeño de Salud Badajoz España
Servicio Murciano de Salud Murcia España
Servicio Regional de Empleo y Formación Murcia España
Servicio Riojano de Salud Logroño España
Secretaría de Salud del Gobierno Federal México
Colegio de Enfermería Murcia España
Servicio Médico del Colegio de Guardias Jóvenes Madrid España
Sociedad Científica Española de Enfermería Alicante España
Sociedad Española de Enfermería Geriátrica y Gerontológica España
Centro Penitenciario Murcia España
Instituciones Penitenciarias Murcia España
Voluntarios sin Fronteras España