

FRAGMENTOS DE LUCERNAS TARDÍAS PROCEDENTES DE LA CALLE SAN ANTONIO EL POBRE DE CARTAGENA

Estos dos fragmentos proceden de la excavación realizada entre los meses de noviembre y diciembre de 1985 en el solar n.º 10 de la calle S. Antonio el Pobre.

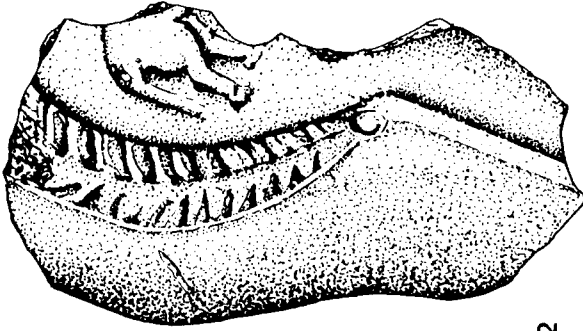
El primero de los fragmentos (Fig. 1), corresponde a la decoración del margo de una lucerna y parte del disco. En la decoración del margo se diferencian cuatro elementos distintos. Dos motivos geométricos: cuadrados inscritos en orden decreciente y círculos concéntricos; y otros dos en lo que aparecen representados motivos animalísticos: la paloma y el pez. La misma combinación de estos elementos decorativos en el margo, la encontramos por ejemplo en algunos ejemplares norteafricanos¹.

El segundo es un fragmento (fig. 2) de los restos del margo izquierdo, canal y disco de lucerna, en el que se aprecian los cuartos traseros de un cuadrúpedo. En el margo se diferencia como motivo decorativo el de la palma. El fragmento que es similar a otro procedente de Águilas —Isla del Fraile—², podría corresponder a la serie de lucernas que suelen encuadrarse entre la segunda mitad del siglo IV hasta inicios del siglo V d. C.

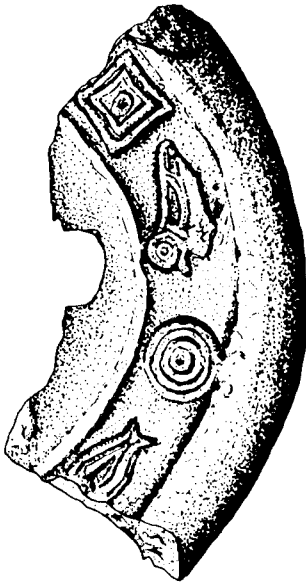
MIGUEL MARTÍN CAMINO
BLANCA ROLDÁN BERNAL

1 ENNABLI, Abdelmajid: *Lampes chrétiennes de Tunisie (Musées du Bardo et Carthage)*, París 1976, p. 98, n.º 359, lám. XVIII.

2 AMANTE SÁNCHEZ, Manuel: «Lucernas en T. S. Africana de la Región de Murcia», *Antigüedad y Cristianismo*, II 1985 (Murcia), pp. 153-176, esp. p. 167, núm. 32, fig. 8.



2



1

5 CM

