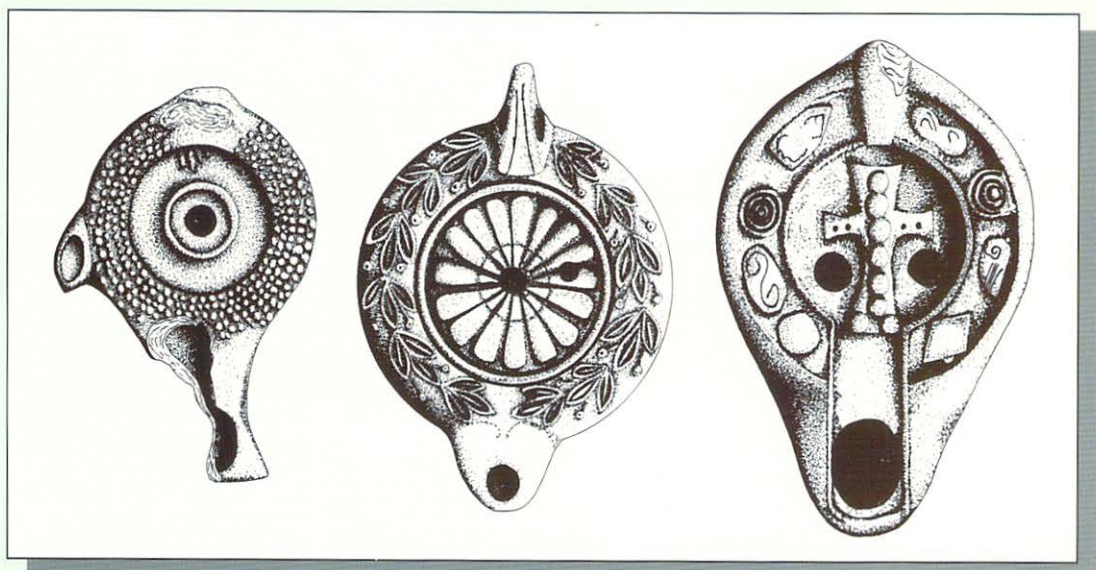


Manuel Amante Sánchez

LUCERNAS ROMANAS DE LA REGIÓN DE MURCIA

HISPANIA CITERIOR



ANEJOS DE ANTIGÜEDAD Y CRISTIANISMO, I

Universidad de Murcia
Área de Historia Antigua

**LUCERNAS ROMANAS DE LA REGIÓN DE MURCIA
HISPANIA CITERIOR**

Manuel Amante Sánchez

LUCERNAS ROMANAS
DE LA REGIÓN DE MURCIA
HISPANIA CITERIOR

ANEJOS DE ANTIGÜEDAD Y CRISTIANISMO, I

UNIVERSIDAD DE MURCIA

Dpto. de Historia Antigua

1993

ANTIGÜEDAD Y CRISTIANISMO
Monografías históricas sobre la Antigüedad tardía
Director: Antonino González Blanco

ANEJO I. LUCERNAS ROMANAS DE LA REGIÓN DE MURCIA.
HISPANIA CITERIOR

LUCERNAS ROMANAS
DE LA REGIÓN DE MURCIA
HISPANIA CITERIOR

ANUOS DE ANTIGÜEDAD Y CRISTIANISMO I

© Manuel Amante Sánchez
Universidad de Murcia, 1993
I.S.B.N.: 84-7684-395-X
Depósito Legal: MU-746-1993
Edición a cargo de: COMPOBELL, S. L. Murcia

CAPÍTULO VIII

MOLDES

Por desgracia hasta el momento, los moldes de lucernas romanas son muy escasos en nuestra región. El único localizado procede de Jumilla, sus datos técnicos son:

Molde de lucerna atípica.

Procedencia: Los Cipreses.

Ubicación actual: M.A.M.J.

Nº de inventario: —

L: 12 cm.

Anch: 7,9 cm.

Alt: 4 cm.

GM: 3 cm.

Gm: 0,8 cm.

ø base: 4 cm.

Color de la superficie: Gris amarillento.

Color interior: Gris amarillento.

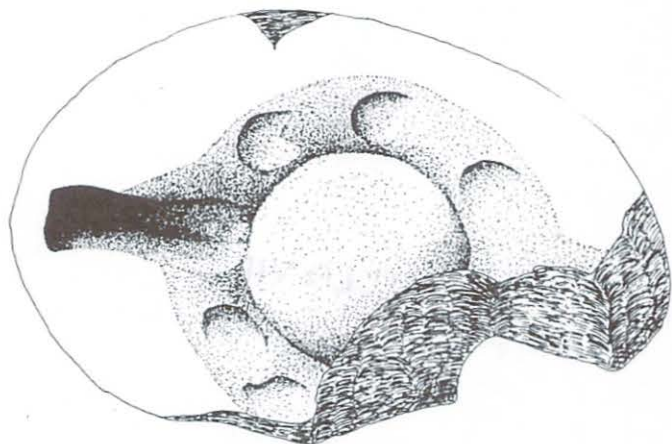
Fractura: Recta.

Material: Caliza.

Observaciones: A simple vista se aprecia la decoración del margo, que sería a base de círculos rehundido. La mitad inferior izquierda se halla destruida.

Datos cronológicos

Es difícil precisar una cronología exacta, aunque pensamos que puede tratarse de un molde encuadrable en el siglo III d. C.



0 5 cm

ÍNDICE DE MATERIAS

INTRODUCCIÓN	5
CAPÍTULO I. EL MARCO HISTÓRICO-ARQUEOLÓGICO	7
CAPÍTULO II. HISTORIOGRAFÍA	17
GRUPO 1	17
GRUPO 2	20
GRUPO 3	30
GRUPO 4	33
CAPÍTULO III. ESTUDIO DEL MATERIAL	45
Serie I A	46
Serie I B	48
Serie I C	55
Serie I D	57
Serie I E	58
Serie II A	59
Serie II B	65
Serie II C	66
Serie II D	67
Serie II E	68
Serie II F	72
Serie II G	73
Serie II H	75
Serie II I	76
Serie II J	77
Serie II K	79

Serie II L	80
Serie II M	84
Serie II N	88
Serie II Ñ	89
Serie II O	92
Serie II P	94
Serie II Q	95
Serie II R 1	97
Serie II R 2	104
Serie II R 3	106
Serie II R 4	108
Serie II S	110
Serie II T 1	111
Serie II T 2	112
Serie II U	113
Serie II V 1	115
Serie II V 2	116
Serie II W	117
Serie II X	118
Serie II Y 1	120
Serie II Y 2	125
Serie II Y 3	136
Serie II Z	138
ANEXO AL CAPÍTULO III. NUEVOS HALLAZGOS	159
CAPÍTULO IV. MOTIVOS DECORATIVOS	177
IV.1. DECORACIÓN DE LOS DISCOS	177
I. MOTIVOS ZOOMORFOS	177
II. ALEGORÍAS DIOSES Y MITOS	183
III. JUEGOS GLADIATORIOS	186
IV. ESCENAS DE LA VIDA COTIDIANA	188
V. MOTIVOS ERÓTICOS	189
VI. MOTIVOS GEOMÉTRICOS Y VEGETALES	189
VII. MOTIVOS VARIOS Y DE DIFÍCIL ADSCRIPCIÓN	190
VIII. MOTIVOS CON SIMBOLOGÍA CRISTIANA	191
VALORACIÓN DE LOS GRUPOS ESTUDIADOS	197
IV.2. DECORACIÓN DE LOS MARGOS	207
CAPÍTULO V. CONCORDANCIAS DE LOS MOTIVOS DECORATIVOS CON EL CATÁLOGO DE LUCERNAS ESTUDIADAS	215
CAPÍTULO VI	219
VII.1. VALORACIÓN GLOBAL	219

VI.II. DISTRIBUCIÓN TOPOGRÁFICA DE LAS LÁMPARAS EN CATÁ- LOGO	223
VI.III. CONCLUSIONES Y PERSPECTIVAS	231
CAPÍTULO VII. MARCAS DE ALFARERO	239
CAPÍTULO VIII. MOLDES	245
CAPÍTULO IX. GLOSARIO	247
APÉNDICE GRÁFICO	251
ABREVIATURAS BIBLIOGRÁFICAS	319
BIBLIOGRAFÍA	321

